

บทที่ 3

ผลการปฏิบัติตามมาตรการติดตามตรวจสอบผลกระทบสิ่งแวดล้อม

3.1 มาตรการติดตามตรวจสอบผลกระทบสิ่งแวดล้อม

มาตรการติดตามตรวจสอบผลกระทบสิ่งแวดล้อม ของบริษัท เอเพ็กซ์ พาร์ค จำกัด ตามที่กำหนดใน รายงานการเปลี่ยนแปลงรายละเอียดโครงการในรายงานการประเมินผลกระทบสิ่งแวดล้อม โครงการเอเพ็กซ์ อินดัสเทรียล พาร์ค (ครั้งที่ 1) ที่โครงการนิคมอุตสาหกรรมเอเพ็กซ์กรีน อินดัสเทรียล เอสเตท ในระยะ ก่อสร้าง ได้รับความเห็นชอบจากสำนักงานนโยบายและแผนทรัพยากรธรรมชาติและสิ่งแวดล้อม (สผ.) ดัชนีหนังสือที่ ทส. 1010.3/5899.1 ลงวันที่ 22 มีนาคม 2565 ประกอบด้วยมาตรการที่โครงการต้องยึดถือ ปฏิบัติ ดังนี้

- 1) คุณภาพอากาศในบรรยากาศ
- 2) ระดับเสียง
- 3) คุณภาพน้ำ
- 4) คุณภาพดิน
- 5) การจัดการของเสีย
- 6) อาชีวอนามัยและความปลอดภัย
- 7) สังคม-เศรษฐกิจ

3.2 ผลการปฏิบัติตามมาตรการติดตามตรวจสอบผลกระทบสิ่งแวดล้อม

การดำเนินงานตรวจวัดในรายงานผลการปฏิบัติตามมาตรการฯ ระหว่างเดือนมกราคม - มิถุนายน 2565 ประกอบด้วย การตรวจวัดคุณภาพอากาศในบรรยากาศ และระดับเสียง สำหรับการตรวจวัดคุณภาพน้ำ (น้ำผิวดิน ทรัพยากรชีวภาพ น้ำใต้ดินจากบ่อสังเกตการณ์น้ำใต้ดิน) และคุณภาพดิน ซึ่งมาตรการกำหนดให้ตรวจวัด 1 ครั้งก่อนดำเนินการ จะดำเนินการตรวจวัดภายในปี 2567 ผลการปฏิบัติตามมาตรการติดตามตรวจสอบผลกระทบสิ่งแวดล้อม ระหว่างเดือนมกราคม ถึง มิถุนายน 2565 แสดงรายละเอียดดังนี้

ตารางที่ 3.2-1 ผลการปฏิบัติตามมาตรการติดตามตรวจสอบผลกระทบสิ่งแวดล้อม ในระยะก่อสร้าง

องค์ประกอบทางสิ่งแวดล้อมและคุณค่าต่างๆ	สถานที่ตรวจสอบ	ความถี่	ผลการปฏิบัติตามมาตรการฯ
1. คุณภาพอากาศในบรรยากาศ - ตรวจวัดคุณภาพอากาศในบรรยากาศในดัชนีตรวจวัด <ul style="list-style-type: none"> • ฝุ่นละอองรวม (TSP) เฉลี่ย 24 ชม. • ฝุ่นละอองขนาดเล็กไม่เกิน 10 ไมครอน (PM-10) เฉลี่ย 24 ชม. • ความเร็วและทิศทางลม 	- ตรวจวัด จำนวน 2 สถานี ได้แก่ <ul style="list-style-type: none"> • กลุ่มบ้านหมู่ที่ 13 บ้านคลองหนึ่ง (A1) • หมู่ที่ 12 บ้านคลองสอง (บ้านแปลงยาวบน) (A2) 	- ตรวจวัดปีละ 2 ครั้ง ครั้งละ 7 วันต่อเนื่อง ครอบคลุม 2 ฤดูกาล ตลอดช่วงก่อสร้าง	- มีการตรวจวัดคุณภาพอากาศในบรรยากาศ จำนวน 2 สถานี ได้แก่ A1 : กลุ่มบ้านหมู่ที่ 13 บ้านคลองหนึ่ง (ตรวจวัด ณ รพ.สต.บ้านคลองหนึ่ง) และ A2 : หมู่ที่ 12 บ้านคลองสอง (บ้านแปลงยาวบน) (ตรวจวัด ณ บ้านเลขที่ 60 ม.12 ต.แปลงยาว) ในวันที่ 8-15 มิถุนายน 2565 ผลการตรวจวัด พบว่า มีค่าอยู่ในเกณฑ์มาตรฐาน แสดงรายละเอียดในหัวข้อ 3.3.1
2. ตรวจวัดระดับเสียง - ตรวจวัดระดับเสียงเฉลี่ย 24 ชั่วโมง (Leq24 hr) ระดับเสียงพื้นฐาน (L90) และระดับเสียง (Lmax)	- ตรวจวัดจำนวน 4 สถานี ได้แก่ <ul style="list-style-type: none"> • สำนักสงฆ์นาคันทองคำ (N1) • บริเวณ ม.13 บ้านคลองหนึ่ง (N2) • บริเวณชุมชน ม.12 บ้านคลองสอง จุดที่ 1 (N3) • บริเวณชุมชน ม.12 บ้านคลองสอง จุดที่ 2 (N4) 	- ตรวจวัดปีละ 2 ครั้ง ครั้งละ 7 วันต่อเนื่อง ครอบคลุม 2 ฤดูกาล ตลอดช่วงก่อสร้าง	- มีการตรวจวัดระดับเสียง จำนวน 4 สถานี ได้แก่ N1 : สำนักสงฆ์นาคันทองคำ (ตรวจวัด ณ บ้านเลขที่ 124/3 ม. 11 ต.หัวสำโรง ซึ่งบ้านพักที่อยู่ใกล้สำนักสงฆ์นาคันทองคำมากที่สุด ประมาณ 800 เมตร) N2 : บริเวณ ม.13 บ้านคลองหนึ่ง (ตรวจวัด ณ รพ.สต.บ้านคลองหนึ่ง) N3 : บริเวณชุมชน ม.12 บ้านคลองสอง จุดที่ 1 (ตรวจวัด ณ บ้านเลขที่ 54/1 ม.12) และ N4 : บริเวณชุมชน ม.12 บ้านคลองสอง จุดที่ 2 (ตรวจวัด ณ บ้านเลขที่ 60 ม.12) ในวันที่ 8-15 มิถุนายน 2565 ผลการตรวจวัด พบว่า มีค่าอยู่ในเกณฑ์มาตรฐาน แสดงรายละเอียดในหัวข้อ 3.3.2

ตารางที่ 3.2-1 (ต่อ) ผลการปฏิบัติตามมาตรการติดตามตรวจสอบผลกระทบสิ่งแวดล้อม ในระยะก่อสร้าง

องค์ประกอบทางสิ่งแวดล้อมและคุณค่าต่างๆ	สถานที่ตรวจสอบ	ความถี่	ผลการปฏิบัติตามมาตรการฯ
3. คุณภาพน้ำ - ตรวจวัดคุณภาพน้ำผิวดิน ในดัชนี อัตราการไหล อุณหภูมิ ความเป็นกรด-ด่าง บีโอดี ออกซิเจนละลายน้ำ ของแข็งแขวนลอย แบคทีเรียกลุ่มโคลิฟอร์มทั้งหมด แบคทีเรียกลุ่มโคลิฟอร์ม ในเตรต แอมโมเนีย ไซยาไนต์ โลหะหนัก ได้แก่ ทองแดง นิกเกิล โครเมียมเฮกซะวาเลนท์ ตะกั่ว พรอท สารหนู แบเรียม ซีลีเนียม เหล็ก อะลูมิเนียม เงิน และดีบุก	- ตรวจวัดจำนวน 5 สถานี ดังนี้ <ul style="list-style-type: none"> ● คลองวังด้วนด้านต้นน้ำเมื่อเทียบกับที่ตั้งของระบบบำบัดน้ำเสียของโครงการประมาณ 200 เมตร (SW1) ● คลองวังด้วนด้านท้ายน้ำเมื่อเทียบกับที่ตั้งของระบบบำบัดน้ำเสียของโครงการประมาณ 200 เมตร (SW2) ● คลองวังด้วนด้านต้นน้ำเมื่อเทียบกับจุดระบาย น้ำทิ้งจากโครงการประมาณ 200 เมตร (SW3) ● คลองวังด้วนบริเวณจุดระบายน้ำทิ้งของโครงการ (SW4) ● คลองวังด้วนด้านท้ายน้ำเมื่อเทียบกับจุดระบายน้ำทิ้งจากโครงการประมาณ 800 เมตร (SW5) 	- ก่อนเปิดดำเนินการ 1 ครั้ง	- มีแผนการตรวจวัดภายในปี 2567
- ตรวจวัดทรัพยากรชีวภาพ ในดัชนี แพลงก์ตอนพืช แพลงก์ตอนสัตว์ และสัตว์หน้าดิน	- ตรวจวัดจำนวน 5 สถานี ดังนี้ <ul style="list-style-type: none"> ● คลองวังด้วนด้านต้นน้ำเมื่อเทียบกับที่ตั้งของระบบบำบัดน้ำเสียของโครงการประมาณ 200 เมตร (SW1) ● คลองวังด้วนด้านท้ายน้ำเมื่อเทียบกับที่ตั้งของระบบบำบัดน้ำเสียของโครงการประมาณ 200 เมตร (SW2) ● คลองวังด้วนด้านต้นน้ำเมื่อเทียบกับจุดระบายน้ำทิ้งจากโครงการประมาณ 200 เมตร (SW3) ● คลองวังด้วนบริเวณจุดระบายน้ำทิ้งของโครงการ (SW4) ● คลองวังด้วนด้านท้ายน้ำเมื่อเทียบกับจุดระบายน้ำทิ้งจากโครงการประมาณ 800 เมตร (SW5) 	- ก่อนเปิดดำเนินการ 1 ครั้ง	- มีแผนการตรวจวัดภายในปี 2567

ตารางที่ 3.2-1 (ต่อ) ผลการปฏิบัติตามมาตรการติดตามตรวจสอบผลกระทบสิ่งแวดล้อม ในระยะก่อสร้าง

องค์ประกอบทางสิ่งแวดล้อมและคุณค่าต่างๆ	สถานที่ตรวจสอบ	ความถี่	ผลการปฏิบัติตามมาตรการฯ
3. คุณภาพน้ำ (ต่อ) - กำหนดให้โครงการศึกษาทิศทางไหลของน้ำใต้ดินบริเวณพื้นที่ของโครงการ	- บ่อน้ำสังเกตการณ์ จำนวน 4 บ่อ <ul style="list-style-type: none"> ● บ่อน้ำสังเกตการณ์ต้นน้ำจุดที่ 1 (MW1) ● บ่อน้ำสังเกตการณ์ต้นน้ำจุดที่ 2 (MW2) ● บ่อน้ำสังเกตการณ์ท้ายน้ำจุดที่ 1 (MW3) ● บ่อน้ำสังเกตการณ์ท้ายน้ำจุดที่ 2 (MW4) 	- ก่อนเปิดดำเนินการ 1 ครั้ง	- มีแผนการตรวจวัดภายในปี 2567
- ตรวจวัดคุณภาพน้ำใต้ดิน ในดัชนี ความเป็นกรด-ด่าง ความกระด้างทั้งหมด ของแข็งละลายน้ำ คลอไรด์ โลหะหนัก ได้แก่ ทองแดง นิกเกิล แมงกานีส สังกะสี แคดเมียม โครเมียมเฮกซะวาเลนต์ ตะกั่ว ปรอท สารหนู แบเรียม ซีลีเนียม เหล็ก อะลูมิเนียม เงิน และดีบุก	- บ่อน้ำสังเกตการณ์ จำนวน 4 บ่อ <ul style="list-style-type: none"> ● บ่อน้ำสังเกตการณ์ต้นน้ำจุดที่ 1 (MW1) ● บ่อน้ำสังเกตการณ์ต้นน้ำจุดที่ 2 (MW2) ● บ่อน้ำสังเกตการณ์ท้ายน้ำจุดที่ 1 (MW3) ● บ่อน้ำสังเกตการณ์ท้ายน้ำจุดที่ 2 (MW4) 	- ก่อนเปิดดำเนินการ 1 ครั้ง	- มีแผนการตรวจวัดภายในปี 2567
4. คุณภาพดิน - ตรวจวัดโลหะหนักในดิน ดังนี้ สารหนู แคดเมียม โครเมียมชนิดเฮกซะวาเลนต์ ตะกั่ว แมงกานีส ปรอท นิกเกิล ซีลีเนียม	- ตรวจวัดจำนวน 7 สถานี ดังนี้ <ul style="list-style-type: none"> ● จุดตรวจวัดดินภายในโครงการ จุดที่ 1 (S1) ● จุดตรวจวัดดินภายในโครงการ จุดที่ 2 (S2) ● จุดตรวจวัดดินภายในโครงการ จุดที่ 3 (S3) ● จุดตรวจวัดดินภายในโครงการ จุดที่ 4 (S4) ● จุดตรวจวัดดินภายในโครงการ จุดที่ 5 (S5) ● จุดตรวจวัดดินภายในโครงการ จุดที่ 6 (S6) ● จุดตรวจวัดดินภายในโครงการ จุดที่ 7 (S7) 	- ก่อนเปิดดำเนินการ 1 ครั้ง	- มีแผนการตรวจวัดภายในปี 2567

ตารางที่ 3.2-1 (ต่อ) ผลการปฏิบัติตามมาตรการติดตามตรวจสอบผลกระทบสิ่งแวดล้อม ในระยะก่อสร้าง

องค์ประกอบทางสิ่งแวดล้อมและคุณค่าต่างๆ	สถานที่ตรวจสอบ	ความถี่	ผลการปฏิบัติตามมาตรการฯ
5. การจัดการของเสีย - รวบรวมข้อมูลปริมาณของเสียแต่ละชนิดที่เกิดจาก คนงานก่อสร้างและกิจกรรมก่อสร้างโครงการ	- ภายในพื้นที่โครงการ	- รวบรวมปีละ 1 ครั้ง	- ข้อมูลปริมาณของเสีย ประจำปี 2565 จะรวบรวมและนำเสนอใน รายงานฯ ฉบับต่อไป
6. อาชีวอนามัยและปลอดภัย - รวบรวมสถิติอุบัติเหตุและความเสียหายที่เกิดขึ้นจาก กิจกรรมการก่อสร้าง	- ภายในพื้นที่โครงการ	- รวบรวมปีละ 1 ครั้ง	- จากการดำเนินงานที่ผ่านมาไม่พบอุบัติเหตุและความเสียหายที่ เกิดขึ้นจากกิจกรรมการก่อสร้าง
7. สังคม-เศรษฐกิจ - สรุปเรื่องร้องทุกข์หรือเรื่องร้องเรียนจากการก่อสร้าง โครงการพร้อมผลการดำเนินการแก้ไขทุกครั้ง	- ภายในพื้นที่โครงการ	- รวบรวมปีละ 1 ครั้ง	- จากการดำเนินงานที่ผ่านมาไม่พบเรื่องร้องเรียนจากการดำเนิน กิจกรรมก่อสร้างของโครงการ

3.3 ผลการตรวจวัดคุณภาพสิ่งแวดล้อม

3.3.1 คุณภาพอากาศในบรรยากาศ

มาตรการติดตามตรวจสอบผลกระทบสิ่งแวดล้อมกำหนดให้ตรวจวัดคุณภาพอากาศในบรรยากาศ จำนวน 2 สถานี ได้แก่ กลุ่มบ้านหมู่ที่ 13 บ้านคลองหนึ่ง (A1) และหมู่ที่ 12 บ้านคลองสอง (บ้านแปลงยาวบน) (A2) โดยทำการตรวจวัดในดัชนี ฝุ่นละอองรวม (TSP) เฉลี่ย 24 ชม. ฝุ่นละอองขนาดเล็กไม่เกิน 10 ไมครอน (PM-10) เฉลี่ย 24 ชม. ความเร็วและทิศทางลม ด้วยความถี่ในการตรวจวัดปีละ 2 ครั้ง โดยตรวจวัดเป็นระยะเวลา 7 วันต่อเนื่อง ครอบคลุม 2 ฤดูกาล ตลอดช่วงก่อสร้าง

ผลการตรวจวัดคุณภาพอากาศในบรรยากาศ ระหว่างเดือนมกราคม ถึง มิถุนายน 2565

โครงการทำการตรวจวัดคุณภาพอากาศในบรรยากาศ จำนวน 2 สถานี ได้แก่ A1 : กลุ่มบ้านหมู่ที่ 13 บ้านคลองหนึ่ง (ตรวจวัด ณ รพ.สต.บ้านคลองหนึ่ง) และ A2 : หมู่ที่ 12 บ้านคลองสอง (บ้านแปลงยาวบน) (ตรวจวัด ณ บ้านเลขที่ 60 ม.12 ต.แปลงยาว) ในดัชนี ฝุ่นละอองรวม (TSP) เฉลี่ย 24 ชม. ฝุ่นละอองขนาดเล็กไม่เกิน 10 ไมครอน (PM-10) เฉลี่ย 24 ชม. ความเร็วและทิศทางลม ในวันที่ 8-15 มิถุนายน 2565 พบว่า คุณภาพอากาศในบรรยากาศมีค่าอยู่ในเกณฑ์มาตรฐานแสดงดังตารางที่ 3.3.1-1 และผลการตรวจวัดความเร็วลมและทิศทางลมแสดงดังตารางที่ 3.3.1-2 ถึง ตารางที่ 3.3.1-3 และรูปที่ 3.3.1-1 ถึง รูปที่ 3.3.1-2 ตำแหน่งและการตรวจวัดคุณภาพอากาศในบรรยากาศ แสดงดังรูปที่ 3.3.1-3 รายงานผลวิเคราะห์แสดงดังภาคผนวก ค

A1 : กลุ่มบ้านหมู่ที่ 13 บ้านคลองหนึ่ง ทำการตรวจวัด ณ รพ.สต.บ้านคลองหนึ่ง)

ปริมาณฝุ่นละอองรวม (TSP) เฉลี่ย 24 ชม. มีค่าระหว่าง 0.030-0.034 มิลลิกรัมต่อลูกบาศก์เมตร มีค่าอยู่ในเกณฑ์มาตรฐานตามประกาศคณะกรรมการสิ่งแวดล้อมแห่งชาติ ฉบับที่ 10 (พ.ศ. 2538) และ ฉบับที่ 24 (พ.ศ. 2547) เรื่องกำหนดมาตรฐานคุณภาพอากาศในบรรยากาศโดยทั่วไป ซึ่งกำหนดให้มีค่าไม่เกิน 0.33 มิลลิกรัมต่อลูกบาศก์เมตร

ปริมาณฝุ่นละอองขนาดเล็กไม่เกิน 10 ไมครอน (PM-10) เฉลี่ย 24 ชม. มีค่าระหว่าง 0.018-0.022 มิลลิกรัมต่อลูกบาศก์เมตร มีค่าอยู่ในเกณฑ์มาตรฐานตามประกาศคณะกรรมการสิ่งแวดล้อมแห่งชาติ ฉบับที่ 10 (พ.ศ. 2538) และฉบับที่ 24 (พ.ศ. 2547) เรื่องกำหนดมาตรฐานคุณภาพอากาศในบรรยากาศโดยทั่วไป ซึ่งกำหนดให้มีค่าไม่เกิน 0.12 มิลลิกรัมต่อลูกบาศก์เมตร

ผลการตรวจวัดความเร็วและทิศทางลม พบว่า ความเร็วลมมีค่าระหว่างน้อยกว่า 0.4-1.3 เมตร/วินาที ทิศทางลมส่วนใหญ่พัดมาจากทิศตะวันตกเฉียงเหนือ (NW) คิดเป็นร้อยละ 8.39 ของลมทั้งหมด

A2 : หมู่ที่ 12 บ้านคลองสอง (บ้านแปลงยาวบน) ทำการตรวจวัด ณ บ้านเลขที่ 60 ม.12 ต.แปลงยาว

ปริมาณฝุ่นละอองรวม (TSP) เฉลี่ย 24 ชม. มีค่าระหว่าง 0.040-0.063 มิลลิกรัมต่อลูกบาศก์เมตร มีค่าอยู่ในเกณฑ์มาตรฐานตามประกาศคณะกรรมการสิ่งแวดล้อมแห่งชาติ ฉบับที่ 10 (พ.ศ. 2538) และ ฉบับที่ 24 (พ.ศ. 2547) เรื่องกำหนดมาตรฐานคุณภาพอากาศในบรรยากาศโดยทั่วไป ซึ่งกำหนดให้มีค่าไม่เกิน 0.33 มิลลิกรัมต่อลูกบาศก์เมตร

ปริมาณฝุ่นละอองขนาดเล็กไม่เกิน 10 ไมครอน (PM-10) เฉลี่ย 24 ชม. มีค่าระหว่าง 0.021-0.032 มิลลิกรัมต่อลูกบาศก์เมตร มีค่าอยู่ในเกณฑ์มาตรฐานตามประกาศคณะกรรมการสิ่งแวดล้อมแห่งชาติ ฉบับที่ 10 (พ.ศ. 2538) และฉบับที่ 24 (พ.ศ. 2547) เรื่องกำหนดมาตรฐานคุณภาพอากาศในบรรยากาศโดยทั่วไป ซึ่งกำหนดให้มีค่าไม่เกิน 0.12 มิลลิกรัมต่อลูกบาศก์เมตร

ผลการตรวจวัดความเร็วและทิศทางลม พบว่า ความเร็วลมมีค่าระหว่างน้อยกว่า 0.4-4.9 เมตร/วินาที ทิศทางลมส่วนใหญ่พัดมาจากทิศใต้ (S) และทิศตะวันออกเฉียงใต้ค่อนไปทางตะวันออก (ESE) โดยมีทิศทางลมในสัดส่วนที่เท่ากัน คิดเป็นร้อยละ 14.89 ของลมทั้งหมด

ตารางที่ 3.3.1-1 ผลการตรวจวัดคุณภาพอากาศในบรรยากาศ ระหว่างเดือนมกราคม ถึง มิถุนายน 2565

ตำแหน่งตรวจวัด	วันที่ตรวจวัด	ผลการตรวจวัด ; mg/m ³	
		TSP (24 hr)	PM-10 (24 hr)
กลุ่มบ้านหมู่ที่ 13 บ้านคลองหนึ่ง (A1)	8-9 มิ.ย. 65	0.033	0.021
	9-10 มิ.ย. 65	0.034	0.020
	10-11 มิ.ย. 65	0.030	0.018
	11-12 มิ.ย. 65	0.034	0.022
	12-13 มิ.ย. 65	0.032	0.018
	13-14 มิ.ย. 65	0.034	0.022
	14-15 มิ.ย. 65	0.034	0.018
	ค่าต่ำสุด-สูงสุด/เฉลี่ย	0.030-0.034	0.018-0.022
หมู่ที่ 12 บ้านคลองสอง (บ้านแปลงยาวบน) (A2)	8-9 มิ.ย. 65	0.061	0.028
	9-10 มิ.ย. 65	0.063	0.027
	10-11 มิ.ย. 65	0.051	0.025
	11-12 มิ.ย. 65	0.048	0.027
	12-13 มิ.ย. 65	0.040	0.021
	13-14 มิ.ย. 65	0.058	0.032
	14-15 มิ.ย. 65	0.049	0.025
	ค่าต่ำสุด-สูงสุด/เฉลี่ย	0.040-0.063	0.021-0.032
มาตรฐาน ^{1/}		0.33	0.12

มาตรฐาน : ^{1/} ประกาศคณะกรรมการสิ่งแวดล้อมแห่งชาติ ฉบับที่ 10 (พ.ศ.2538) และฉบับที่ 24 (พ.ศ.2547) เรื่องกำหนดมาตรฐานคุณภาพอากาศในบรรยากาศโดยทั่วไป

ตารางที่ 3.3.1-2 ผลการตรวจวัดความเร็วลมและทิศทางลม บริเวณกลุ่มบ้านหมู่ที่ 13 บ้านคลองหนึ่ง

ที่	เวลา	ผลการตรวจวัด													
		8-9 มิ.ย.65		9-10 มิ.ย.65		10-11 มิ.ย.65		11-12 มิ.ย.65		12-13 มิ.ย.65		13-14 มิ.ย.65		14-15 มิ.ย.65	
		WS	WD	WS	WD	WS	WD	WS	WD	WS	WD	WS	WD	WS	WD
1	12:00 - 13:00	<0.4	Calm	0.4	SW	0.9	WSW	0.9	NW	<0.4	Calm	0.4	WSW	0.4	SW
2	13:00 - 14:00	<0.4	Calm	0.4	W	1.3	WNW	0.9	NW	<0.4	Calm	0.4	W	0.4	SSW
3	14:00 - 15:00	0.9	WNW	0.9	WNW	1.3	WNW	1.3	NW	<0.4	Calm	0.9	NW	1.3	SSW
4	15:00 - 16:00	0.4	W	1.3	NW	1.3	WNW	0.9	NW	<0.4	Calm	0.9	NW	0.4	SSW
5	16:00 - 17:00	<0.4	Calm	0.9	WNW	0.9	W	0.9	NW	<0.4	Calm	0.4	NW	0.4	SSW
6	17:00 - 18:00	<0.4	Calm	0.4	SW	0.9	NW	0.4	NW	0.4	S	0.4	S	0.4	SSW
7	18:00 - 19:00	0.9	WNW	0.4	NW	0.4	W	<0.4	Calm	0.4	S	<0.4	Calm	0.4	SW
8	19:00 - 20:00	<0.4	Calm	<0.4	Calm	<0.4	Calm	<0.4	Calm	0.4	SSE	<0.4	Calm	<0.4	Calm
9	20:00 - 21:00	<0.4	Calm	<0.4	Calm	<0.4	Calm	<0.4	Calm	<0.4	Calm	<0.4	Calm	<0.4	Calm
10	21:00 - 22:00	<0.4	Calm	<0.4	Calm	<0.4	Calm	<0.4	Calm	<0.4	Calm	<0.4	Calm	<0.4	Calm
11	22:00 - 23:00	<0.4	Calm	<0.4	Calm	<0.4	Calm	<0.4	Calm	<0.4	Calm	<0.4	Calm	<0.4	Calm
12	23:00 - 00:00	<0.4	Calm	<0.4	Calm	<0.4	Calm	<0.4	Calm	<0.4	Calm	<0.4	Calm	<0.4	Calm
13	00:00 - 01:00	<0.4	Calm	<0.4	Calm	<0.4	Calm	<0.4	Calm	<0.4	Calm	<0.4	Calm	<0.4	Calm
14	01:00 - 02:00	<0.4	Calm	<0.4	Calm	<0.4	Calm	<0.4	Calm	<0.4	Calm	<0.4	Calm	<0.4	Calm
15	02:00 - 03:00	<0.4	Calm	<0.4	Calm	0.4	NW	<0.4	Calm	<0.4	Calm	<0.4	Calm	<0.4	Calm
16	03:00 - 04:00	<0.4	Calm	<0.4	Calm	<0.4	Calm	<0.4	Calm	<0.4	Calm	<0.4	Calm	<0.4	Calm
17	04:00 - 05:00	<0.4	Calm	<0.4	Calm	<0.4	Calm	<0.4	Calm	<0.4	Calm	<0.4	Calm	<0.4	Calm
18	05:00 - 06:00	<0.4	Calm	<0.4	Calm	<0.4	Calm	<0.4	Calm	<0.4	Calm	<0.4	Calm	<0.4	Calm
19	06:00 - 07:00	<0.4	Calm	<0.4	Calm	<0.4	Calm	<0.4	Calm	<0.4	Calm	<0.4	Calm	<0.4	Calm
20	07:00 - 08:00	<0.4	Calm	<0.4	Calm	<0.4	Calm	<0.4	Calm	<0.4	Calm	<0.4	Calm	<0.4	Calm
21	08:00 - 09:00	<0.4	Calm	<0.4	Calm	<0.4	Calm	<0.4	Calm	<0.4	Calm	0.4	S	<0.4	Calm
22	09:00 - 10:00	0.4	SSW	0.4	SSW	0.4	W	0.4	SSE	<0.4	Calm	0.4	S	0.4	S
23	10:00 - 11:00	0.4	S	0.4	SW	0.4	W	0.4	S	0.4	SSW	0.4	SSW	0.4	SSW
24	11:00 - 12:00	0.4	SSW	0.9	W	0.4	NW	0.4	W	0.4	NW	0.4	SSW	0.4	S

หมายเหตุ : WS = Wind Speed (m/s) ความเร็วลม (เมตร/วินาที)

WD = Wind Direction ทิศทางลม

ทิศเหนือ (N)

ทิศตะวันออกเฉียงเหนือค่อนไปทางเหนือ (NNE)

ทิศตะวันออกเฉียงเหนือ (NE)

ทิศตะวันออกเฉียงเหนือค่อนไปทางตะวันออก (ENE)

ทิศตะวันออก (E)

ทิศตะวันออกเฉียงใต้ค่อนไปทางตะวันออก (ESE)

ทิศตะวันออกเฉียงใต้ (SE)

ทิศตะวันออกเฉียงใต้ค่อนไปทางใต้ (SSE)

ลมสงบไม่แสดงทิศทางลม (Calm)

ทิศใต้ (S)

ทิศตะวันตกเฉียงใต้ค่อนไปทางใต้ (SSW)

ทิศตะวันตกเฉียงใต้ (SW)

ทิศตะวันตกเฉียงใต้ค่อนไปทางตะวันตก (WSW)

ทิศตะวันตก (W)

ทิศตะวันตกเฉียงเหนือค่อนไปทางตะวันตก (WNW)

ทิศตะวันตกเฉียงเหนือ (NW)

ทิศตะวันตกเฉียงเหนือค่อนไปทางเหนือ (NNW)

ตารางที่ 3.3.1-3 ผลการตรวจวัดความเร็วลมและทิศทางลม บริเวณหมู่ที่ 12 บ้านคลองสอง (บ้านแปลงยาวบน)

ที่	เวลา	ผลการตรวจวัด													
		8-9 มิ.ย.65		9-10 มิ.ย.65		10-11 มิ.ย.65		11-12 มิ.ย.65		12-13 มิ.ย.65		13-14 มิ.ย.65		14-15 มิ.ย.65	
		WS	WD	WS	WD	WS	WD	WS	WD	WS	WD	WS	WD	WS	WD
1	15:00 - 16:00	0.4	NNW	3.1	W	3.6	W	2.7	W	0.9	N	2.2	SW	2.7	S
2	16:00 - 17:00	1.3	SW	3.1	WSW	3.1	WSW	2.2	WSW	0.4	W	1.8	W	2.2	SW
3	17:00 - 18:00	1.8	SW	2.7	WSW	2.7	WSW	1.3	WSW	2.2	SSE	1.8	SSE	2.2	S
4	18:00 - 19:00	3.6	N	2.2	WSW	2.2	W	1.3	WNW	2.2	SSE	1.3	S	2.2	S
5	19:00 - 20:00	0.9	NW	1.3	SW	1.3	SSE	2.2	SSE	1.8	SSE	1.3	SSW	1.3	SE
6	20:00 - 21:00	0.4	WNW	0.9	SW	1.3	SSE	1.3	ESE	0.9	SE	0.9	S	0.9	ESE
7	21:00 - 22:00	0.4	WNW	0.4	SW	0.9	NNW	1.3	SSE	0.9	SSE	1.3	S	0.4	S
8	22:00 - 23:00	0.4	S	0.9	S	0.9	W	0.9	S	0.9	SSE	1.3	S	0.4	S
9	23:00 - 00:00	0.4	S	1.8	N	0.9	ESE	1.8	SSE	0.9	SE	0.9	SSE	<0.4	Calm
10	00:00 - 01:00	0.9	SSW	0.4	N	0.9	S	1.8	SSE	0.4	SE	0.4	S	0.4	S
11	01:00 - 02:00	0.4	ESE	0.4	SSE	0.4	ENE	1.8	SSE	0.4	SSW	0.4	S	0.4	S
12	02:00 - 03:00	0.4	ESE	0.4	WNW	1.8	NW	1.3	SSE	0.4	W	<0.4	Calm	0.4	S
13	03:00 - 04:00	0.9	ESE	0.9	E	0.4	ESE	0.9	S	0.4	W	0.9	ESE	0.4	ESE
14	04:00 - 05:00	0.4	ESE	0.9	E	0.4	ESE	0.9	S	0.4	E	0.4	ESE	0.4	ESE
15	05:00 - 06:00	0.4	ESE	0.9	ESE	0.4	ESE	0.9	ESE	1.3	WSW	0.4	ESE	0.9	SE
16	06:00 - 07:00	0.4	ESE	0.4	ESE	0.4	SSE	0.4	E	0.4	ESE	0.9	ESE	0.4	SE
17	07:00 - 08:00	0.9	ESE	0.4	ESE	0.4	SSE	0.4	E	0.9	SSW	0.9	SE	0.9	ENE
18	08:00 - 09:00	1.3	SSE	1.3	S	0.4	SSE	0.9	SE	0.9	S	1.8	SSE	1.3	ESE
19	09:00 - 10:00	2.2	S	1.3	SW	1.3	WNW	1.3	SW	0.9	SW	2.2	SE	2.2	SSE
20	10:00 - 11:00	2.7	SW	2.7	W	1.3	W	2.2	WSW	0.9	SW	2.2	SSE	2.2	SSW
21	11:00 - 12:00	2.2	SSW	2.7	SW	2.2	W	2.7	NW	1.3	W	1.8	S	2.2	SE
22	12:00 - 13:00	1.8	WSW	3.1	WSW	2.2	WSW	0.9	NNE	1.8	W	1.8	SE	1.8	WSW
23	13:00 - 14:00	2.2	W	3.6	WSW	2.7	W	0.9	NNE	2.2	W	2.2	SSE	4.0	WNW
24	14:00 - 15:00	2.7	W	3.6	W	2.2	WNW	0.4	ENE	2.7	W	4.9	SW	3.1	SW

หมายเหตุ : WS = Wind Speed (m/s) ความเร็วลม (เมตร/วินาที)

WD = Wind Direction ทิศทางลม

ทิศเหนือ (N)

ทิศตะวันออกเฉียงเหนือค่อนไปทางเหนือ (NNE)

ทิศตะวันออกเฉียงเหนือ (NE)

ทิศตะวันออกเฉียงเหนือค่อนไปทางตะวันออก (ENE)

ทิศตะวันออก (E)

ทิศตะวันออกเฉียงใต้ค่อนไปทางตะวันออก (ESE)

ทิศตะวันออกเฉียงใต้ (SE)

ทิศตะวันออกเฉียงใต้ค่อนไปทางใต้ (SSE)

ลมสงบไม่แสดงทิศทางลม (Calm)

ทิศใต้ (S)

ทิศตะวันตกเฉียงใต้ค่อนไปทางใต้ (SSW)

ทิศตะวันตกเฉียงใต้ (SW)

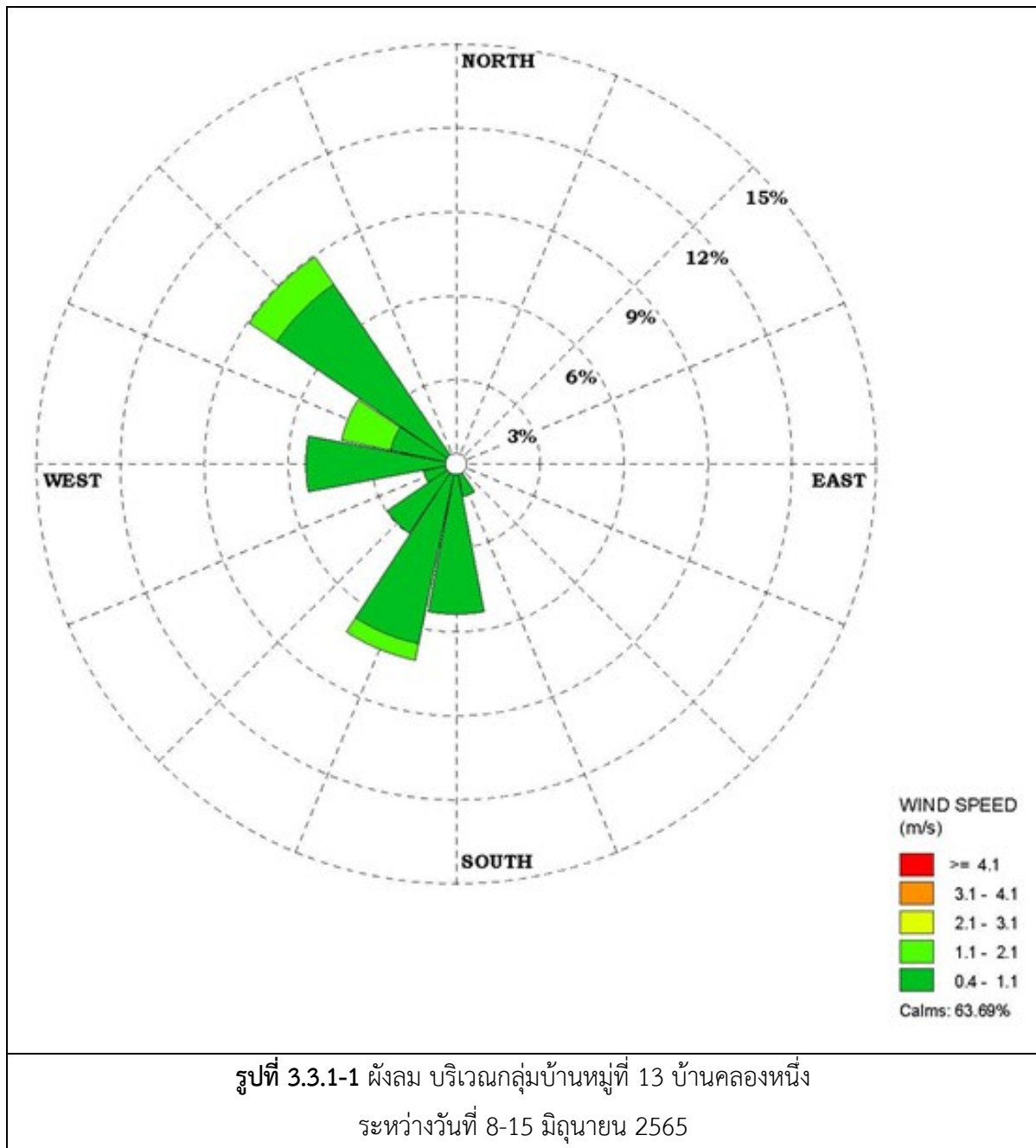
ทิศตะวันตกเฉียงใต้ค่อนไปทางตะวันตก (WSW)

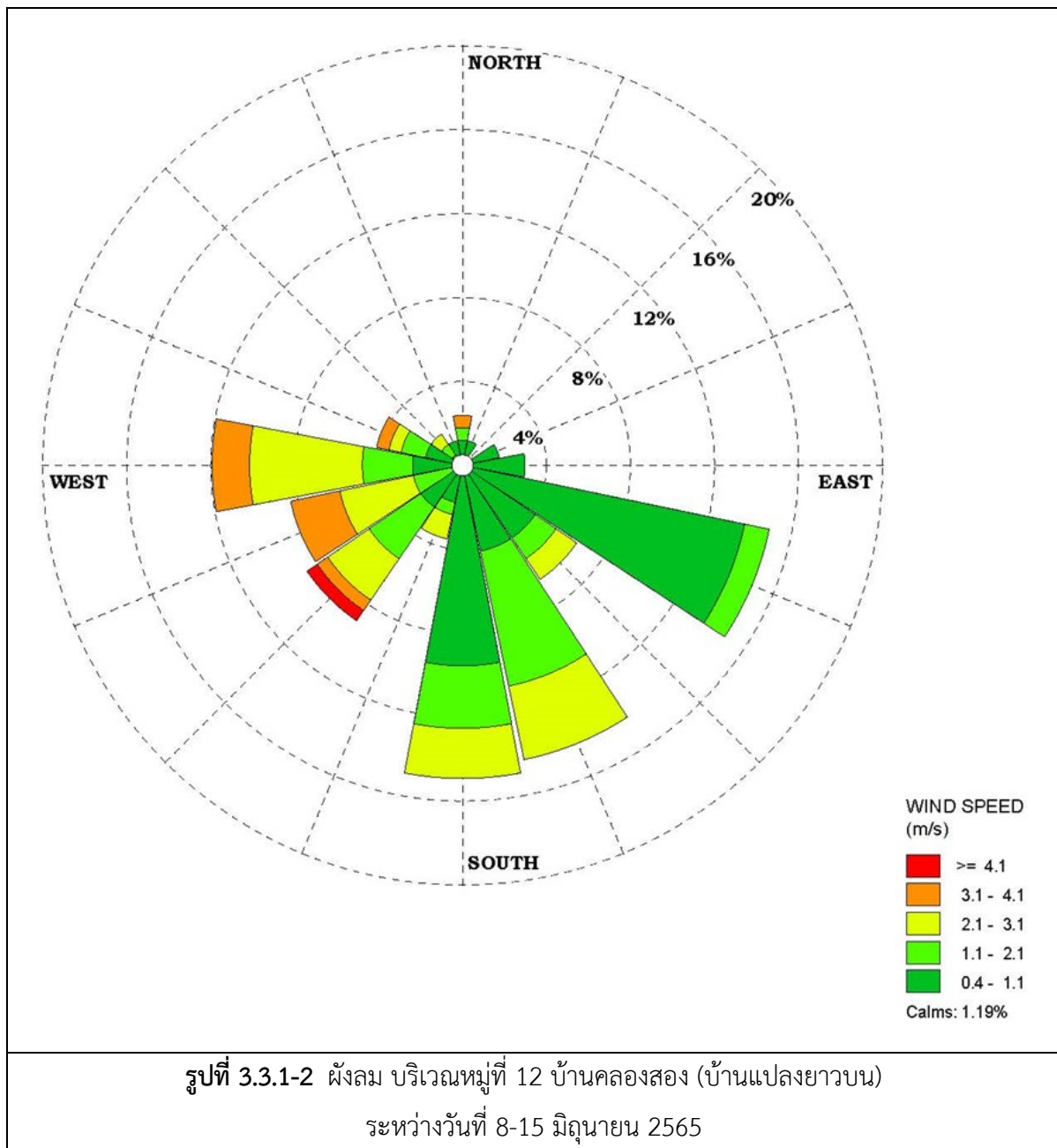
ทิศตะวันตก (W)

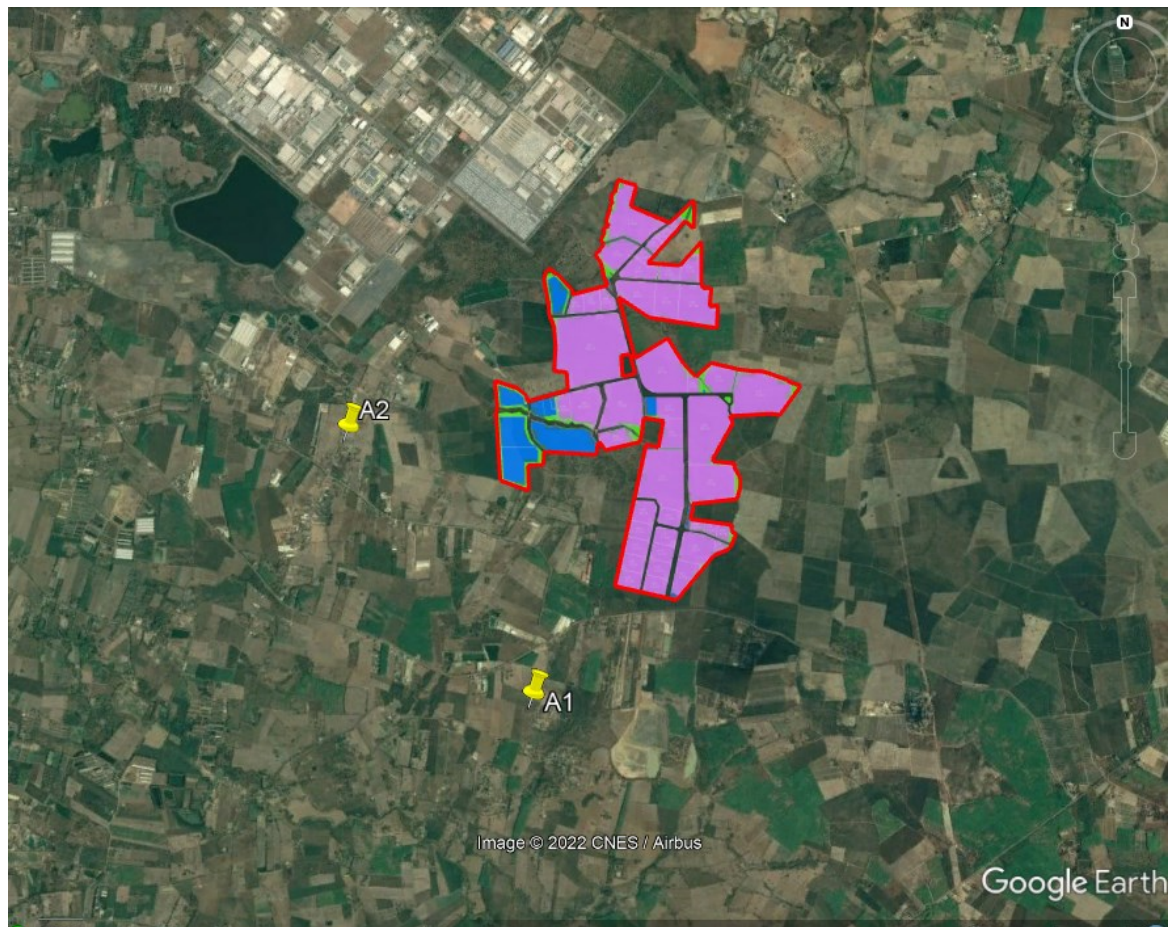
ทิศตะวันตกเฉียงเหนือค่อนไปทางตะวันตก (WNW)

ทิศตะวันตกเฉียงเหนือ (NW)

ทิศตะวันตกเฉียงเหนือค่อนไปทางเหนือ (NNW)







A1 : กลุ่มบ้านหมู่ที่ 13 บ้านคลองหนึ่ง
(ตรวจวัด ณ รพ.สต.บ้านคลองหนึ่ง)



A2 : หมู่ที่ 12 บ้านคลองสอง (บ้านแปลงยาวบน)
(ตรวจวัด ณ บ้านเลขที่ 60 ม.12 ต.แปลงยาว)

รูปที่ 3.3.1-3 ตำแหน่งและการตรวจวัดคุณภาพอากาศในบรรยากาศ

3.3.2 ระดับเสียง

มาตรการติดตามตรวจสอบผลกระทบสิ่งแวดล้อมกำหนดให้ตรวจวัดระดับเสียง จำนวน 4 สถานี ได้แก่ สำนักสงฆ์นาคิทองคำ (N1) บริเวณ ม.13 บ้านคลองหนึ่ง (N2) บริเวณชุมชน ม.12 บ้านคลองสอง จุดที่ 1 (N3) และบริเวณชุมชน ม.12 บ้านคลองสอง จุดที่ 2 (N4) โดยทำการตรวจวัดระดับเสียงในดัชนี ระดับเสียงเฉลี่ย 24 ชั่วโมง (Leq 24 ชม.) ระดับเสียงพื้นฐาน (L90) และระดับเสียงสูงสุด (Lmax) ด้วยความถี่ในการตรวจวัดปีละ 2 ครั้ง โดยตรวจวัดเป็นระยะเวลา 7 วันต่อเนื่อง ครอบคลุม 2 ฤดูกาล ตลอดช่วงก่อสร้าง

1) ผลการตรวจวัดระดับเสียง ระหว่างเดือนมกราคม ถึง มิถุนายน 2565

โครงการทำการตรวจวัดระดับเสียง จำนวน 4 สถานี ได้แก่ N1 : สำนักสงฆ์นาคิทองคำ (ตรวจวัด ณ บ้านเลขที่ 124/3 ม.11 ต.หัวสำโรง ซึ่งเป็นบ้านพักที่อยู่ใกล้สำนักสงฆ์นาคิทองคำมากที่สุด ประมาณ 800 เมตร แทน เนื่องจากสำนักสงฆ์นาคิทองคำไม่อนุญาตให้ทำการติดตั้งเครื่องมือตรวจวัดระดับเสียง) และ N2 : บริเวณ ม.13 บ้านคลองหนึ่ง (ตรวจวัด ณ รพ.สต.บ้านคลองหนึ่ง) N3 : บริเวณชุมชน ม.12 บ้านคลองสอง จุดที่ 1 (ตรวจวัด ณ บ้านเลขที่ 54/1 ม.12) และ N4 : บริเวณชุมชน ม.12 บ้านคลองสอง จุดที่ 2 (ตรวจวัด ณ บ้านเลขที่ 60 ม.12) โดยทำการตรวจวัดระดับเสียงในดัชนี ระดับเสียงเฉลี่ย 24 ชั่วโมง (Leq 24 ชม.) ระดับเสียงพื้นฐาน (L90) และระดับเสียงสูงสุด (Lmax) ในวันที่ 8-15 มิถุนายน 2565 พบว่า ระดับเสียงมีค่าอยู่ในเกณฑ์มาตรฐานตามประกาศคณะกรรมการสิ่งแวดล้อมแห่งชาติ ฉบับที่ 15 (พ.ศ. 2540) เรื่องกำหนดมาตรฐานระดับเสียงโดยทั่วไป แสดงดังตารางที่ 3.3.2-1 ถึง ตารางที่ 3.3.2-4 ตำแหน่งการเก็บตัวอย่างระดับเสียง แสดงดังรูปที่ 3.3.2-1 รายงานผลวิเคราะห์แสดงดังภาคผนวก ค

ตารางที่ 3.3.2-1 ผลการตรวจวัดระดับเสียง N1: บริเวณสำนักสงฆ์นาคืทองคำ
(ตรวจวัด ณ บ้านเลขที่ 124/3 ม.11 ต.หัวสำโรง)

เวลา	ผลการตรวจวัด ; dB(A)					
	8-9 มิ.ย. 65					
	Leq	Lmax	L5	L10	L50	L90
16:00 - 17:00	51.3	83.1	57.7	54.6	48.1	44.3
17:00 - 18:00	52.5	80.9	57.8	55.7	50.5	46.2
18:00 - 19:00	51.2	74.4	55.0	53.0	49.0	45.9
19:00 - 20:00	51.8	71.6	55.9	53.9	49.8	48.1
20:00 - 21:00	49.1	72.9	54.1	51.5	46.5	44.7
21:00 - 22:00	45.2	60.5	49.0	46.7	44.1	42.9
22:00 - 23:00	44.6	70.0	50.2	47.2	43.3	41.9
23:00 - 00:00	43.3	68.7	47.3	45.2	42.1	40.7
00:00 - 01:00	41.5	61.4	43.4	42.3	40.7	39.3
01:00 - 02:00	41.6	64.0	44.2	43.1	40.5	38.6
02:00 - 03:00	39.1	64.7	41.8	40.1	37.6	36.3
03:00 - 04:00	39.0	61.7	44.5	41.0	37.4	35.4
04:00 - 05:00	42.2	67.7	49.1	46.6	40.0	37.3
05:00 - 06:00	51.1	73.3	57.5	54.6	48.0	44.2
06:00 - 07:00	51.9	77.6	58.1	55.8	47.4	41.9
07:00 - 08:00	52.4	70.4	58.2	56.0	48.8	43.0
08:00 - 09:00	50.8	72.9	57.8	54.7	45.8	40.6
09:00 - 10:00	47.9	70.2	54.3	51.3	44.3	40.6
10:00 - 11:00	49.4	70.2	55.0	51.1	42.7	39.2
11:00 - 12:00	49.6	74.8	54.3	53.0	43.6	39.1
12:00 - 13:00	49.0	73.3	55.4	52.7	43.3	38.8
13:00 - 14:00	48.9	70.9	53.9	51.0	43.8	40.0
14:00 - 15:00	48.4	77.1	52.8	51.2	46.6	43.3
15:00 - 16:00	48.7	71.2	53.6	51.4	45.8	42.7
Leq 24 hr	49.1	83.1	54.6	52.1	45.9	42.6
มาตรฐาน^{1/}	70	115	-	-	-	-
Ldn	53.6	-	-	-	-	-

มาตรฐาน : ประกาศคณะกรรมการสิ่งแวดล้อมแห่งชาติ ฉบับที่ 15 (พ.ศ. 2540) เรื่องกำหนดมาตรฐานระดับเสียงโดยทั่วไป

ตารางที่ 3.3.2-1 (ต่อ) ผลการตรวจวัดระดับเสียง N1: บริเวณสำนักสงฆ์หน้าคันทองคำ
(ตรวจวัด ณ บ้านเลขที่ 124/3 ม.11 ต.หัวสำโรง)

เวลา	ผลการตรวจวัด ; dB(A)					
	9-10 มิ.ย. 65					
	Leq	Lmax	L5	L10	L50	L90
16:00 - 17:00	50.7	76.5	56.7	54.2	48.0	44.5
17:00 - 18:00	50.2	68.6	55.9	53.3	47.6	43.8
18:00 - 19:00	51.3	76.9	57.5	55.1	48.9	44.3
19:00 - 20:00	51.7	77.2	56.2	54.0	49.8	48.4
20:00 - 21:00	49.0	80.2	54.2	51.5	47.0	45.9
21:00 - 22:00	47.1	70.6	49.7	47.9	45.3	44.0
22:00 - 23:00	46.4	62.6	49.2	47.7	45.6	44.1
23:00 - 00:00	46.2	60.4	47.9	47.2	45.8	44.4
00:00 - 01:00	45.3	64.9	46.9	46.2	45.0	43.8
01:00 - 02:00	43.4	58.9	45.1	44.6	43.2	41.9
02:00 - 03:00	42.3	52.7	44.0	43.5	42.0	40.7
03:00 - 04:00	42.1	59.1	46.3	44.7	40.9	38.3
04:00 - 05:00	45.0	65.0	50.3	48.1	42.0	38.1
05:00 - 06:00	51.5	72.4	56.6	53.9	47.9	43.9
06:00 - 07:00	51.4	79.5	57.2	54.9	46.9	41.7
07:00 - 08:00	54.3	75.5	60.7	57.6	49.1	43.0
08:00 - 09:00	49.6	73.0	56.1	53.4	43.9	40.0
09:00 - 10:00	49.5	71.3	56.5	53.6	46.0	41.7
10:00 - 11:00	48.2	76.9	54.0	51.8	47.7	43.3
11:00 - 12:00	48.6	74.6	53.7	51.2	46.1	43.0
12:00 - 13:00	47.1	69.9	54.3	52.6	44.3	39.1
13:00 - 14:00	49.6	70.5	55.6	53.5	48.4	44.5
14:00 - 15:00	48.1	69.1	51.7	50.5	46.6	43.4
15:00 - 16:00	47.9	69.1	53.3	50.3	45.8	42.3
Leq 24 hr	49.2	80.2	54.7	52.3	46.5	43.4
มาตรฐาน^{1/}	70	115	-	-	-	-
Ldn	54.2	-	-	-	-	-

มาตรฐาน : ประกาศคณะกรรมการสิ่งแวดล้อมแห่งชาติ ฉบับที่ 15 (พ.ศ. 2540) เรื่องกำหนดมาตรฐานระดับเสียงโดยทั่วไป

ตารางที่ 3.3.2-1 (ต่อ) ผลการตรวจวัดระดับเสียง N1: บริเวณสำนักสงฆ์นาคืทองคำ
(ตรวจวัด ณ บ้านเลขที่ 124/3 ม.11 ต.หัวสำโรง)

เวลา	ผลการตรวจวัด ; dB(A)					
	10-11 มิ.ย. 65					
	Leq	Lmax	L5	L10	L50	L90
16:00 - 17:00	50.5	75.5	57.3	54.4	47.4	43.4
17:00 - 18:00	50.8	78.4	56.1	53.8	47.6	43.8
18:00 - 19:00	50.6	74.1	55.7	53.4	46.8	43.0
19:00 - 20:00	50.2	71.8	53.9	52.2	48.7	47.4
20:00 - 21:00	49.5	68.9	53.7	51.7	47.2	45.7
21:00 - 22:00	47.0	69.1	49.9	48.5	46.0	44.7
22:00 - 23:00	46.5	71.5	49.8	48.0	45.2	44.0
23:00 - 00:00	45.9	60.8	48.6	46.9	45.2	44.0
00:00 - 01:00	44.6	61.5	46.2	45.5	44.1	42.9
01:00 - 02:00	43.6	60.5	51.7	50.9	42.5	40.9
02:00 - 03:00	43.5	58.5	45.9	44.7	43.0	41.8
03:00 - 04:00	41.1	51.9	43.6	42.9	40.4	38.9
04:00 - 05:00	44.0	63.0	49.4	46.8	41.3	38.5
05:00 - 06:00	51.1	73.6	57.0	54.4	45.8	41.5
06:00 - 07:00	50.9	75.3	56.8	54.7	46.6	42.3
07:00 - 08:00	52.7	73.6	58.1	56.0	47.4	41.7
08:00 - 09:00	48.7	70.6	54.5	52.0	45.2	40.8
09:00 - 10:00	47.5	74.7	54.4	51.2	44.3	41.1
10:00 - 11:00	49.2	67.2	54.8	51.5	44.2	40.7
11:00 - 12:00	47.0	71.8	53.3	50.5	43.2	40.6
12:00 - 13:00	46.5	69.3	51.8	48.7	41.7	39.0
13:00 - 14:00	47.1	74.5	52.0	49.2	43.4	40.3
14:00 - 15:00	48.2	78.7	54.4	51.1	43.9	40.5
15:00 - 16:00	46.7	68.5	53.2	50.4	43.1	40.0
Leq 24 hr	48.5	78.7	53.9	51.5	45.3	42.6
มาตรฐาน^{1/}	70	115	-	-	-	-
Ldn	53.8	-	-	-	-	-

มาตรฐาน : ประกาศคณะกรรมการสิ่งแวดล้อมแห่งชาติ ฉบับที่ 15 (พ.ศ. 2540) เรื่องกำหนดมาตรฐานระดับเสียงโดยทั่วไป

ตารางที่ 3.3.2-1 (ต่อ) ผลการตรวจวัดระดับเสียง N1: บริเวณสำนักสงฆ์หน้าคันทองคำ

(ตรวจวัด ณ บ้านเลขที่ 124/3 ม.11 ต.หัวสำโรง)

เวลา	ผลการตรวจวัด ; dB(A)					
	11-12 มิ.ย. 65					
	Leq	Lmax	L5	L10	L50	L90
16:00 - 17:00	50.0	71.0	55.7	53.4	45.8	41.5
17:00 - 18:00	50.4	72.9	56.0	53.9	47.0	42.1
18:00 - 19:00	49.0	76.2	54.2	51.0	42.1	37.7
19:00 - 20:00	50.4	71.1	54.1	52.1	48.5	46.3
20:00 - 21:00	48.3	69.3	52.5	50.2	46.1	45.0
21:00 - 22:00	45.7	74.2	48.9	46.7	44.3	43.4
22:00 - 23:00	45.3	65.0	49.6	47.1	43.6	42.5
23:00 - 00:00	43.6	69.7	46.3	44.9	43.1	42.0
00:00 - 01:00	44.0	72.7	48.6	45.5	42.9	41.6
01:00 - 02:00	44.0	72.0	46.6	45.8	43.5	42.3
02:00 - 03:00	44.0	59.9	48.0	45.5	42.4	41.1
03:00 - 04:00	41.0	65.4	45.4	42.7	39.3	37.8
04:00 - 05:00	42.9	59.2	48.3	45.8	40.1	36.7
05:00 - 06:00	49.8	74.3	56.7	53.9	46.4	42.0
06:00 - 07:00	49.3	74.8	56.3	53.5	43.9	39.5
07:00 - 08:00	50.8	69.4	57.8	54.6	45.1	39.1
08:00 - 09:00	49.4	71.5	55.6	53.1	45.2	40.7
09:00 - 10:00	47.5	78.7	55.0	49.5	44.1	41.0
10:00 - 11:00	50.5	89.2	56.2	53.3	47.4	42.2
11:00 - 12:00	55.2	99.9	59.7	57.8	53.7	49.6
12:00 - 13:00	56.9	76.7	59.7	57.5	53.5	48.6
13:00 - 14:00	49.2	69.9	53.9	51.7	46.5	44.6
14:00 - 15:00	49.9	71.9	54.7	51.6	43.9	41.5
15:00 - 16:00	46.9	81.2	53.7	50.2	41.1	37.1
Leq 24 hr	49.8	99.9	54.8	52.2	46.7	43.2
มาตรฐาน^{1/}	70	115	-	-	-	-
Ldn	53.5	-	-	-	-	-

มาตรฐาน : ประกาศคณะกรรมการสิ่งแวดล้อมแห่งชาติ ฉบับที่ 15 (พ.ศ. 2540) เรื่องกำหนดมาตรฐานระดับเสียงโดยทั่วไป

ตารางที่ 3.3.2-1 (ต่อ) ผลการตรวจวัดระดับเสียง N1: บริเวณสำนักสงฆ์นาคืทองคำ

(ตรวจวัด ณ บ้านเลขที่ 124/3 ม.11 ต.หัวสำโรง)

เวลา	ผลการตรวจวัด ; dB(A)					
	12-13 มิ.ย. 65					
	Leq	Lmax	L5	L10	L50	L90
16:00 - 17:00	48.4	71.4	55.9	52.3	44.1	38.9
17:00 - 18:00	49.0	73.4	54.9	52.1	43.8	40.3
18:00 - 19:00	52.0	74.0	57.1	54.4	47.2	43.9
19:00 - 20:00	54.2	62.2	56.3	55.8	53.9	50.4
20:00 - 21:00	52.4	73.0	56.6	54.5	51.9	49.6
21:00 - 22:00	50.3	60.2	52.2	51.8	49.3	48.0
22:00 - 23:00	50.0	70.0	52.5	51.7	49.0	47.1
23:00 - 00:00	49.9	61.6	52.3	51.7	49.5	47.2
00:00 - 01:00	47.4	55.5	48.8	48.4	47.1	46.3
01:00 - 02:00	45.9	65.9	47.8	47.1	45.5	44.2
02:00 - 03:00	49.6	60.1	51.1	50.7	49.2	47.9
03:00 - 04:00	49.1	62.0	50.5	50.0	48.8	47.7
04:00 - 05:00	48.5	61.6	50.8	49.5	48.1	46.4
05:00 - 06:00	50.5	71.9	56.8	54.0	46.3	43.2
06:00 - 07:00	51.8	78.8	57.0	54.4	48.6	45.1
07:00 - 08:00	52.7	73.8	57.9	55.5	48.3	43.7
08:00 - 09:00	49.0	72.1	55.5	52.3	44.7	40.8
09:00 - 10:00	49.6	71.2	56.5	52.2	41.4	37.7
10:00 - 11:00	49.9	77.6	54.2	51.1	42.4	37.4
11:00 - 12:00	49.8	73.0	56.3	53.2	45.0	38.1
12:00 - 13:00	47.6	70.4	51.9	49.3	42.1	38.8
13:00 - 14:00	48.7	68.5	54.0	51.0	44.6	41.9
14:00 - 15:00	47.1	73.3	56.9	54.3	44.1	40.7
15:00 - 16:00	48.3	80.7	56.9	54.5	47.6	42.0
Leq 24 hr	50.1	80.7	55.0	52.7	47.9	45.2
มาตรฐาน^{1/}	70	115	-	-	-	-
Ldn	56.0	-	-	-	-	-

มาตรฐาน : ประกาศคณะกรรมการสิ่งแวดล้อมแห่งชาติ ฉบับที่ 15 (พ.ศ. 2540) เรื่องกำหนดมาตรฐานระดับเสียงโดยทั่วไป

ตารางที่ 3.3.2-1 (ต่อ) ผลการตรวจวัดระดับเสียง N1: บริเวณสำนักสงฆ์นาสีทองคำ
(ตรวจวัด ณ บ้านเลขที่ 124/3 ม.11 ต.หัวสำโรง)

เวลา	ผลการตรวจวัด ; dB(A)					
	13-14 มิ.ย. 65					
	Leq	Lmax	L5	L10	L50	L90
16:00 - 17:00	50.7	79.3	58.3	55.1	46.1	40.3
17:00 - 18:00	49.4	80.5	56.7	53.5	46.5	41.1
18:00 - 19:00	50.9	81.0	55.8	53.8	48.3	44.4
19:00 - 20:00	51.1	68.8	53.8	52.6	50.2	49.2
20:00 - 21:00	49.8	72.7	53.8	52.3	47.9	46.8
21:00 - 22:00	46.9	81.7	50.1	48.4	46.0	45.2
22:00 - 23:00	46.2	62.5	49.0	47.5	45.0	44.1
23:00 - 00:00	45.4	58.8	47.5	46.5	44.8	43.8
00:00 - 01:00	44.8	70.0	47.7	46.2	44.2	43.2
01:00 - 02:00	43.0	61.6	45.8	44.1	42.3	41.1
02:00 - 03:00	42.2	59.7	45.5	43.7	41.2	39.5
03:00 - 04:00	39.6	61.4	41.8	40.9	38.8	37.0
04:00 - 05:00	41.8	60.8	48.5	45.2	39.4	37.4
05:00 - 06:00	51.2	75.7	56.9	53.9	47.1	43.4
06:00 - 07:00	53.0	77.6	59.2	56.6	48.3	43.2
07:00 - 08:00	52.4	73.5	58.4	55.8	47.7	41.2
08:00 - 09:00	50.3	69.1	55.0	52.6	44.0	39.4
09:00 - 10:00	45.2	77.1	50.7	48.1	39.7	36.2
10:00 - 11:00	47.2	73.8	52.8	49.7	41.3	38.3
11:00 - 12:00	46.4	69.4	52.1	48.8	41.2	37.3
12:00 - 13:00	46.9	70.4	53.1	49.6	42.5	37.0
13:00 - 14:00	54.3	74.2	58.9	57.5	52.5	48.3
14:00 - 15:00	48.8	73.8	55.2	52.1	45.3	42.3
15:00 - 16:00	48.8	71.3	54.2	51.4	44.5	40.9
Leq 24 hr	49.2	81.7	54.5	52.1	46.2	43.2
มาตรฐาน^{1/}	70	115	-	-	-	-
Ldn	54.3	-	-	-	-	-

มาตรฐาน : ประกาศคณะกรรมการสิ่งแวดล้อมแห่งชาติ ฉบับที่ 15 (พ.ศ. 2540) เรื่องกำหนดมาตรฐานระดับเสียงโดยทั่วไป

ตารางที่ 3.3.2-1 (ต่อ) ผลการตรวจวัดระดับเสียง N1: บริเวณสำนักสงฆ์หน้าคีทองคำ
(ตรวจวัด ณ บ้านเลขที่ 124/3 ม.11 ต.หัวสำโรง)

เวลา	ผลการตรวจวัด ; dB(A)					
	14-15 มิ.ย. 65					
	Leq	Lmax	L5	L10	L50	L90
16:00 - 17:00	49.3	71.2	55.4	51.9	43.7	40.1
17:00 - 18:00	49.9	73.4	54.6	52.2	45.9	41.4
18:00 - 19:00	49.1	83.7	55.5	52.5	44.7	40.0
19:00 - 20:00	51.2	75.9	55.3	53.2	49.0	46.9
20:00 - 21:00	47.8	76.5	52.5	50.5	45.7	44.3
21:00 - 22:00	45.9	66.0	48.9	46.8	44.4	43.3
22:00 - 23:00	46.0	68.4	49.7	47.5	44.6	43.5
23:00 - 00:00	45.2	65.5	48.8	46.7	43.9	42.6
00:00 - 01:00	42.9	64.7	46.7	44.8	42.7	41.1
01:00 - 02:00	42.3	59.0	43.9	43.3	42.0	40.5
02:00 - 03:00	41.7	59.5	43.0	42.5	41.2	39.4
03:00 - 04:00	41.8	57.4	46.6	44.1	38.9	37.4
04:00 - 05:00	43.3	62.8	49.4	46.2	38.8	36.7
05:00 - 06:00	48.9	70.4	54.8	52.6	44.3	40.7
06:00 - 07:00	49.8	78.0	56.2	53.5	46.6	41.3
07:00 - 08:00	53.3	76.7	58.8	56.0	47.3	41.1
08:00 - 09:00	49.7	74.7	54.8	52.1	43.8	38.7
09:00 - 10:00	45.6	68.7	50.1	47.5	40.8	37.9
10:00 - 11:00	45.6	70.2	52.5	49.9	41.4	38.7
11:00 - 12:00	49.4	69.7	52.3	50.4	44.6	39.1
12:00 - 13:00	48.2	88.7	52.8	50.5	43.6	40.7
13:00 - 14:00	51.1	82.6	56.4	54.3	49.3	45.9
14:00 - 15:00	49.1	70.5	53.8	51.1	46.7	44.5
15:00 - 16:00	49.0	73.7	54.6	51.6	43.6	40.8
Leq 24 hr	48.4	88.7	53.5	51.0	44.9	41.9
มาตรฐาน^{1/}	70	115	-	-	-	-
Ldn	52.9	-	-	-	-	-

มาตรฐาน : ประกาศคณะกรรมการสิ่งแวดล้อมแห่งชาติ ฉบับที่ 15 (พ.ศ. 2540) เรื่องกำหนดมาตรฐานระดับเสียงโดยทั่วไป

ตารางที่ 3.3.2-2 ผลการตรวจวัดระดับเสียง N2: บริเวณ ม.13 บ้านคลองหนึ่ง
(ตรวจวัด ณ รพ.สต.บ้านคลองหนึ่ง)

เวลา	ผลการตรวจวัด ; dB(A)					
	8-9 มิ.ย. 65					
	Leq	Lmax	L5	L10	L50	L90
11:00 - 12:00	47.9	73.0	54.4	51.7	43.9	40.4
12:00 - 13:00	48.9	70.3	53.3	50.4	43.8	40.6
13:00 - 14:00	47.6	70.1	51.7	49.4	44.8	42.0
14:00 - 15:00	50.1	77.5	56.7	53.9	45.9	42.3
15:00 - 16:00	52.4	81.4	57.3	55.2	49.6	44.7
16:00 - 17:00	50.8	72.1	56.5	53.2	46.8	44.0
17:00 - 18:00	53.3	79.9	58.6	55.7	49.4	45.8
18:00 - 19:00	56.1	73.6	59.9	58.8	55.4	45.1
19:00 - 20:00	61.3	72.6	62.9	62.6	60.3	59.6
20:00 - 21:00	59.2	71.0	61.7	61.3	55.1	49.5
21:00 - 22:00	57.4	67.0	60.2	59.8	57.1	49.7
22:00 - 23:00	45.7	69.5	48.3	47.2	43.8	42.1
23:00 - 00:00	47.2	68.4	53.8	51.6	43.3	41.8
00:00 - 01:00	46.4	68.8	51.2	49.2	43.8	41.2
01:00 - 02:00	46.3	63.5	51.5	50.0	43.1	39.7
02:00 - 03:00	44.1	58.5	48.6	46.6	41.5	40.0
03:00 - 04:00	43.6	69.4	49.7	46.9	41.6	40.0
04:00 - 05:00	44.3	61.5	49.7	48.1	41.9	39.9
05:00 - 06:00	54.8	74.6	60.5	57.4	50.1	47.1
06:00 - 07:00	53.7	74.3	59.3	56.1	46.8	42.9
07:00 - 08:00	51.6	76.8	57.9	55.3	47.0	41.8
08:00 - 09:00	50.4	71.9	56.2	54.6	46.6	43.0
09:00 - 10:00	50.9	73.3	56.4	53.7	45.5	41.6
10:00 - 11:00	51.1	73.0	56.7	54.9	47.9	46.2
Leq 24 hr	53.4	81.4	57.3	55.8	51.1	48.0
มาตรฐาน^{1/}	70	115	-	-	-	-
Ldn	57.1	-	-	-	-	-

มาตรฐาน : ประกาศคณะกรรมการสิ่งแวดล้อมแห่งชาติ ฉบับที่ 15 (พ.ศ. 2540) เรื่องกำหนดมาตรฐานระดับเสียงโดยทั่วไป

ตารางที่ 3.3.2-2 (ต่อ) ผลการตรวจวัดระดับเสียง N2: บริเวณ ม.13 บ้านคลองหนึ่ง
(ตรวจวัด ณ รพ.สต.บ้านคลองหนึ่ง)

เวลา	ผลการตรวจวัด ; dB(A)					
	9-10 มิ.ย. 65					
	Leq	Lmax	L5	L10	L50	L90
11:00 - 12:00	50.4	69.4	56.0	53.3	46.3	42.3
12:00 - 13:00	49.7	72.0	54.7	52.6	44.9	41.6
13:00 - 14:00	50.7	70.9	57.3	54.0	45.1	42.6
14:00 - 15:00	50.6	77.2	55.7	53.6	47.6	43.4
15:00 - 16:00	50.9	75.7	56.0	53.4	46.9	43.2
16:00 - 17:00	51.4	73.7	56.7	54.4	48.4	45.1
17:00 - 18:00	52.7	83.2	58.0	55.5	49.2	44.3
18:00 - 19:00	52.2	81.0	57.9	55.1	48.1	44.8
19:00 - 20:00	52.3	74.3	57.0	54.8	50.9	49.1
20:00 - 21:00	50.5	70.0	54.1	52.0	49.1	47.5
21:00 - 22:00	48.4	65.4	52.6	50.4	46.7	45.2
22:00 - 23:00	46.3	65.4	50.2	47.7	44.9	43.6
23:00 - 00:00	45.7	66.7	48.4	46.7	43.8	42.3
00:00 - 01:00	43.2	57.8	46.6	45.4	42.3	40.5
01:00 - 02:00	43.9	64.5	47.6	45.6	42.0	40.4
02:00 - 03:00	42.4	58.6	44.9	44.2	41.7	40.2
03:00 - 04:00	42.3	57.3	45.9	45.1	41.2	39.6
04:00 - 05:00	42.7	64.7	47.0	45.0	40.9	39.3
05:00 - 06:00	52.8	77.7	56.5	53.7	47.5	45.0
06:00 - 07:00	51.1	80.7	57.6	54.3	45.3	41.9
07:00 - 08:00	51.4	83.2	57.4	54.7	46.6	41.5
08:00 - 09:00	50.9	78.1	55.8	54.1	44.7	40.3
09:00 - 10:00	48.6	70.9	52.7	50.1	43.8	39.1
10:00 - 11:00	50.0	76.3	55.1	52.4	44.7	39.9
Leq 24 hr	49.9	83.2	55.0	52.4	46.3	43.5
มาตรฐาน^{1/}	70	115	-	-	-	-
Ldn	54.5	-	-	-	-	-

มาตรฐาน : ประกาศคณะกรรมการสิ่งแวดล้อมแห่งชาติ ฉบับที่ 15 (พ.ศ. 2540) เรื่องกำหนดมาตรฐานระดับเสียงโดยทั่วไป

ตารางที่ 3.3.2-2 (ต่อ) ผลการตรวจวัดระดับเสียง N2: บริเวณ ม.13 บ้านคลองหนึ่ง
(ตรวจวัด ณ รพ.สต.บ้านคลองหนึ่ง)

เวลา	ผลการตรวจวัด ; dB(A)					
	10-11 มิ.ย. 65					
	Leq	Lmax	L5	L10	L50	L90
11:00 - 12:00	49.8	66.0	54.4	52.7	47.3	42.2
12:00 - 13:00	49.7	77.3	54.5	52.0	46.9	43.6
13:00 - 14:00	48.7	68.6	53.5	50.9	45.6	42.4
14:00 - 15:00	49.4	76.7	53.3	51.3	46.5	43.1
15:00 - 16:00	50.4	76.2	55.1	52.7	47.8	43.0
16:00 - 17:00	49.7	74.9	56.0	53.5	46.1	42.6
17:00 - 18:00	50.9	72.1	56.6	53.6	46.0	42.6
18:00 - 19:00	49.7	76.6	54.7	52.1	46.8	44.6
19:00 - 20:00	50.5	70.1	55.2	52.3	47.6	46.2
20:00 - 21:00	48.7	74.7	53.3	50.6	46.9	45.5
21:00 - 22:00	46.3	67.8	48.9	47.1	44.7	43.1
22:00 - 23:00	46.0	63.4	49.2	48.1	44.5	43.1
23:00 - 00:00	44.8	66.2	47.2	46.3	43.7	42.2
00:00 - 01:00	44.3	60.0	47.0	46.0	43.5	41.9
01:00 - 02:00	45.1	58.7	49.2	48.3	44.3	42.1
02:00 - 03:00	46.2	59.7	50.9	49.9	45.6	41.3
03:00 - 04:00	41.9	57.5	45.1	43.9	40.6	39.0
04:00 - 05:00	42.1	61.2	45.7	44.7	40.9	39.3
05:00 - 06:00	53.8	80.3	58.6	55.8	48.6	45.2
06:00 - 07:00	51.9	72.5	56.5	54.5	46.0	42.3
07:00 - 08:00	51.0	76.5	58.7	55.5	45.0	40.6
08:00 - 09:00	50.5	78.8	54.6	51.8	42.6	40.2
09:00 - 10:00	48.7	70.1	53.4	50.4	44.8	43.1
10:00 - 11:00	49.1	74.0	57.0	53.8	43.3	41.4
Leq 24 hr	49.2	80.3	54.3	51.8	45.7	42.9
มาตรฐาน^{1/}	70	115	-	-	-	-
Ldn	54.9	-	-	-	-	-

มาตรฐาน : ประกาศคณะกรรมการสิ่งแวดล้อมแห่งชาติ ฉบับที่ 15 (พ.ศ. 2540) เรื่องกำหนดมาตรฐานระดับเสียงโดยทั่วไป

ตารางที่ 3.3.2-2 (ต่อ) ผลการตรวจวัดระดับเสียง N2: บริเวณ ม.13 บ้านคลองหนึ่ง
(ตรวจวัด ณ รพ.สต.บ้านคลองหนึ่ง)

เวลา	ผลการตรวจวัด ; dB(A)					
	11-12 มิ.ย. 65					
	Leq	Lmax	L5	L10	L50	L90
11:00 - 12:00	50.3	78.8	55.8	52.5	43.6	41.7
12:00 - 13:00	49.8	70.5	54.7	51.0	43.6	40.3
13:00 - 14:00	47.0	77.6	52.2	49.7	42.6	39.9
14:00 - 15:00	47.6	71.1	53.1	50.3	44.3	40.9
15:00 - 16:00	49.7	82.0	54.6	51.9	46.2	43.3
16:00 - 17:00	50.5	76.2	55.7	52.6	44.5	41.6
17:00 - 18:00	51.2	77.3	57.3	54.7	46.1	42.0
18:00 - 19:00	51.7	90.5	57.1	54.3	47.5	43.5
19:00 - 20:00	49.9	68.5	53.8	51.6	48.1	46.5
20:00 - 21:00	49.2	73.4	52.3	49.9	46.3	44.8
21:00 - 22:00	47.5	65.2	50.2	48.8	46.2	43.9
22:00 - 23:00	44.7	63.2	47.1	45.9	43.6	41.5
23:00 - 00:00	44.6	69.6	49.7	46.9	42.8	41.4
00:00 - 01:00	43.8	55.7	46.8	45.7	43.1	41.9
01:00 - 02:00	44.0	60.9	47.4	46.0	42.6	41.2
02:00 - 03:00	44.1	66.1	47.1	46.2	43.8	41.4
03:00 - 04:00	45.9	68.0	48.9	47.9	44.2	41.6
04:00 - 05:00	44.5	64.6	48.0	46.7	42.9	40.9
05:00 - 06:00	52.9	75.1	57.7	55.3	48.9	44.9
06:00 - 07:00	51.2	73.9	56.6	53.5	46.2	43.5
07:00 - 08:00	49.7	73.4	56.7	53.5	44.1	41.7
08:00 - 09:00	48.1	70.6	53.6	50.5	41.3	38.2
09:00 - 10:00	49.4	77.0	56.0	52.7	43.5	40.7
10:00 - 11:00	59.3	86.1	63.2	62.1	57.8	53.4
Leq 24 hr	50.4	90.5	55.2	53.0	47.5	44.1
มาตรฐาน^{1/}	70	115	-	-	-	-
Ldn	54.9	-	-	-	-	-

มาตรฐาน : ประกาศคณะกรรมการสิ่งแวดล้อมแห่งชาติ ฉบับที่ 15 (พ.ศ. 2540) เรื่องกำหนดมาตรฐานระดับเสียงโดยทั่วไป

ตารางที่ 3.3.2-2 (ต่อ) ผลการตรวจวัดระดับเสียง N2: บริเวณ ม.13 บ้านคลองหนึ่ง
(ตรวจวัด ณ รพ.สต.บ้านคลองหนึ่ง)

เวลา	ผลการตรวจวัด ; dB(A)					
	12-13 มิ.ย. 65					
	Leq	Lmax	L5	L10	L50	L90
11:00 - 12:00	57.3	84.2	61.0	58.9	52.0	47.8
12:00 - 13:00	51.6	78.8	57.2	54.0	46.6	43.1
13:00 - 14:00	50.5	71.4	55.7	52.8	45.0	42.3
14:00 - 15:00	50.3	69.3	56.2	52.6	44.7	42.0
15:00 - 16:00	51.6	71.4	57.9	54.9	46.0	42.8
16:00 - 17:00	54.0	86.6	58.7	56.3	48.5	44.4
17:00 - 18:00	52.3	70.8	58.4	56.1	48.1	43.0
18:00 - 19:00	51.9	76.6	56.9	55.1	48.0	44.0
19:00 - 20:00	52.9	66.6	55.4	54.8	51.9	50.5
20:00 - 21:00	51.7	76.5	54.6	52.6	50.1	49.0
21:00 - 22:00	49.6	66.8	51.7	50.9	48.3	46.9
22:00 - 23:00	48.5	65.6	50.9	50.1	47.4	45.7
23:00 - 00:00	44.4	70.3	47.0	45.7	43.4	42.3
00:00 - 01:00	43.2	61.7	46.5	45.0	42.0	40.6
01:00 - 02:00	43.2	69.5	46.4	45.2	42.0	40.7
02:00 - 03:00	43.5	59.8	48.4	47.4	42.4	40.0
03:00 - 04:00	47.4	71.4	52.3	51.5	47.2	42.4
04:00 - 05:00	50.3	64.9	53.4	52.9	50.0	43.8
05:00 - 06:00	51.5	70.6	56.7	53.4	49.6	46.5
06:00 - 07:00	50.6	74.7	56.6	53.7	46.0	44.0
07:00 - 08:00	51.8	72.3	57.5	54.9	47.2	43.1
08:00 - 09:00	49.7	71.4	55.5	52.9	44.5	40.1
09:00 - 10:00	50.1	70.6	55.8	52.3	44.8	42.1
10:00 - 11:00	50.0	78.6	56.3	52.6	43.2	40.9
Leq 24 hr	51.1	86.6	55.9	53.5	47.6	44.7
มาตรฐาน^{1/}	70	115	-	-	-	-
Ldn	55.4	-	-	-	-	-

มาตรฐาน : ประกาศคณะกรรมการสิ่งแวดล้อมแห่งชาติ ฉบับที่ 15 (พ.ศ. 2540) เรื่องกำหนดมาตรฐานระดับเสียงโดยทั่วไป

ตารางที่ 3.3.2-2 (ต่อ) ผลการตรวจวัดระดับเสียง N2: บริเวณ ม.13 บ้านคลองหนึ่ง
(ตรวจวัด ณ รพ.สต.บ้านคลองหนึ่ง)

เวลา	ผลการตรวจวัด ; dB(A)					
	13-14 มิ.ย. 65					
	Leq	Lmax	L5	L10	L50	L90
11:00 - 12:00	49.3	72.7	56.0	53.1	44.8	40.5
12:00 - 13:00	51.1	75.8	56.1	53.0	44.3	40.4
13:00 - 14:00	48.9	74.3	54.5	50.7	44.7	41.2
14:00 - 15:00	49.7	70.8	55.5	52.1	45.8	42.8
15:00 - 16:00	51.0	71.7	56.8	54.3	47.8	44.0
16:00 - 17:00	49.3	69.8	54.8	51.9	44.6	41.4
17:00 - 18:00	51.6	71.5	57.5	54.9	46.8	42.5
18:00 - 19:00	51.7	82.0	57.6	54.5	48.1	44.4
19:00 - 20:00	56.3	77.0	58.6	57.6	55.5	53.6
20:00 - 21:00	52.1	72.1	55.5	52.9	50.1	48.1
21:00 - 22:00	48.0	69.6	51.3	48.9	46.5	45.5
22:00 - 23:00	48.5	63.1	52.8	50.8	47.2	44.8
23:00 - 00:00	44.3	63.2	46.9	45.2	43.4	42.2
00:00 - 01:00	42.9	59.0	44.5	43.7	42.3	41.4
01:00 - 02:00	42.3	75.5	44.2	43.3	42.1	41.3
02:00 - 03:00	41.4	51.4	43.4	42.8	41.0	40.1
03:00 - 04:00	41.6	59.6	45.4	43.1	40.6	39.7
04:00 - 05:00	42.9	67.3	46.7	44.2	42.0	40.9
05:00 - 06:00	52.9	71.3	58.5	56.2	48.8	44.9
06:00 - 07:00	50.0	70.5	55.9	52.6	45.0	42.9
07:00 - 08:00	51.9	77.0	58.7	55.4	48.1	42.9
08:00 - 09:00	49.7	70.8	55.8	52.2	44.0	40.3
09:00 - 10:00	50.5	72.0	56.9	53.3	43.5	40.3
10:00 - 11:00	49.7	78.4	56.2	52.7	44.7	42.4
Leq 24 hr	50.1	82.0	55.3	52.6	47.1	44.5
มาตรฐาน^{1/}	70	115	-	-	-	-
Ldn	54.5	-	-	-	-	-

มาตรฐาน : ประกาศคณะกรรมการสิ่งแวดล้อมแห่งชาติ ฉบับที่ 15 (พ.ศ. 2540) เรื่องกำหนดมาตรฐานระดับเสียงโดยทั่วไป

ตารางที่ 3.3.2-2 (ต่อ) ผลการตรวจวัดระดับเสียง N2: บริเวณ ม.13 บ้านคลองหนึ่ง
(ตรวจวัด ณ รพ.สต.บ้านคลองหนึ่ง)

เวลา	ผลการตรวจวัด ; dB(A)					
	14-15 มิ.ย. 65					
	Leq	Lmax	L5	L10	L50	L90
11:00 - 12:00	48.6	70.4	55.5	51.5	42.7	39.5
12:00 - 13:00	49.4	75.3	55.2	52.2	45.6	41.7
13:00 - 14:00	53.0	71.1	58.2	56.1	50.6	46.1
14:00 - 15:00	49.7	73.0	55.0	52.3	45.9	43.0
15:00 - 16:00	50.5	70.2	55.9	53.3	46.4	42.5
16:00 - 17:00	50.4	70.9	56.3	54.2	45.6	42.3
17:00 - 18:00	52.5	81.5	57.9	55.9	49.7	45.5
18:00 - 19:00	52.4	76.8	57.7	55.1	50.2	47.0
19:00 - 20:00	52.5	70.8	55.5	53.7	51.6	50.7
20:00 - 21:00	51.9	69.0	55.0	53.1	50.9	50.1
21:00 - 22:00	49.1	75.9	53.3	50.3	48.4	47.4
22:00 - 23:00	46.4	76.5	49.2	47.8	44.8	43.4
23:00 - 00:00	45.3	66.1	49.2	47.6	44.1	42.5
00:00 - 01:00	42.1	64.8	44.0	42.9	41.6	40.8
01:00 - 02:00	41.8	67.9	45.1	44.3	41.1	39.8
02:00 - 03:00	42.0	66.9	44.6	43.5	40.4	39.1
03:00 - 04:00	40.2	64.4	42.8	41.1	39.4	38.4
04:00 - 05:00	43.2	67.5	48.6	46.6	41.5	40.0
05:00 - 06:00	52.1	70.2	57.7	54.9	49.1	46.4
06:00 - 07:00	50.4	73.7	56.9	53.2	45.2	42.2
07:00 - 08:00	52.4	79.4	57.9	55.2	47.9	42.3
08:00 - 09:00	49.1	70.6	55.8	52.6	43.6	39.8
09:00 - 10:00	51.2	84.9	55.4	52.4	45.8	41.1
10:00 - 11:00	49.3	77.9	53.8	49.8	41.5	39.7
Leq 24 hr	49.9	84.9	55.0	52.4	47.0	44.5
มาตรฐาน^{1/}	70	115	-	-	-	-
Ldn	54.1	-	-	-	-	-

มาตรฐาน : ประกาศคณะกรรมการสิ่งแวดล้อมแห่งชาติ ฉบับที่ 15 (พ.ศ. 2540) เรื่องกำหนดมาตรฐานระดับเสียงโดยทั่วไป

ตารางที่ 3.3.2-3 ผลการตรวจวัดระดับเสียง N3: บริเวณชุมชน ม.12 บ้านคลองสอง จุดที่ 1
(ตรวจวัด ณ บ้านเลขที่ 54/1 ม.12)

เวลา	ผลการตรวจวัด ; dB(A)					
	8-9 มิ.ย. 65					
	Leq	Lmax	L5	L10	L50	L90
13:00 - 14:00	49.6	78.0	55.9	51.7	45.1	41.2
14:00 - 15:00	52.2	78.4	57.9	54.9	45.9	41.8
15:00 - 16:00	54.7	80.3	59.3	56.9	47.7	43.7
16:00 - 17:00	54.5	80.1	59.9	57.9	48.8	45.6
17:00 - 18:00	51.9	82.5	57.7	55.5	49.1	45.1
18:00 - 19:00	51.9	77.9	56.3	53.8	47.0	44.1
19:00 - 20:00	54.9	85.8	58.1	56.3	54.4	53.1
20:00 - 21:00	52.9	72.2	53.8	53.3	52.5	51.7
21:00 - 22:00	52.8	85.2	56.4	53.4	51.9	50.9
22:00 - 23:00	51.8	78.9	54.7	52.9	51.3	50.2
23:00 - 00:00	49.4	83.2	54.8	52.0	48.6	47.7
00:00 - 01:00	50.5	84.1	54.0	52.6	50.2	47.9
01:00 - 02:00	50.2	84.8	54.4	52.4	49.7	47.0
02:00 - 03:00	48.7	67.5	51.0	50.6	48.0	45.4
03:00 - 04:00	46.6	65.7	49.5	48.9	46.4	44.8
04:00 - 05:00	46.9	66.6	48.7	48.0	46.4	45.6
05:00 - 06:00	55.2	75.8	61.5	58.9	51.2	48.1
06:00 - 07:00	54.8	74.5	59.3	56.6	48.6	45.6
07:00 - 08:00	53.6	78.7	59.5	55.8	47.0	43.7
08:00 - 09:00	50.8	80.9	56.3	53.8	45.3	42.2
09:00 - 10:00	50.8	81.5	56.0	52.8	44.3	41.1
10:00 - 11:00	51.6	88.0	58.7	54.8	44.5	41.0
11:00 - 12:00	49.1	76.0	56.4	53.8	45.3	40.4
12:00 - 13:00	47.4	79.6	52.1	49.8	43.6	40.0
Leq 24 hr	52.0	88.0	57.0	54.4	49.0	46.9
มาตรฐาน^{1/}	70	115	-	-	-	-
Ldn	58.0	-	-	-	-	-

มาตรฐาน : ประกาศคณะกรรมการสิ่งแวดล้อมแห่งชาติ ฉบับที่ 15 (พ.ศ. 2540) เรื่องกำหนดมาตรฐานระดับเสียงโดยทั่วไป

ตารางที่ 3.3.2-3 (ต่อ) ผลการตรวจวัดระดับเสียง N3: บริเวณชุมชน ม.12 บ้านคลองสอง จุดที่ 1
(ตรวจวัด ณ บ้านเลขที่ 54/1 ม.12)

เวลา	ผลการตรวจวัด ; dB(A)					
	9-10 มิ.ย. 65					
	Leq	Lmax	L5	L10	L50	L90
13:00 - 14:00	47.8	79.4	54.1	51.2	42.7	39.7
14:00 - 15:00	49.2	75.7	56.0	53.9	45.4	42.2
15:00 - 16:00	50.0	75.4	55.7	51.9	44.1	41.0
16:00 - 17:00	48.1	75.9	55.2	52.5	44.8	41.8
17:00 - 18:00	52.7	74.3	56.8	53.8	48.1	44.9
18:00 - 19:00	52.9	75.2	57.5	55.2	50.2	46.4
19:00 - 20:00	54.2	88.4	57.5	55.6	53.3	52.5
20:00 - 21:00	53.5	83.7	56.0	54.9	53.0	52.3
21:00 - 22:00	53.9	78.3	55.8	55.3	53.4	52.4
22:00 - 23:00	54.0	82.2	58.9	56.8	52.5	51.4
23:00 - 00:00	49.8	78.9	53.7	52.2	49.5	48.7
00:00 - 01:00	48.5	72.6	50.9	49.6	47.9	46.9
01:00 - 02:00	50.1	76.5	54.0	51.2	49.1	47.5
02:00 - 03:00	49.8	55.9	51.1	50.9	49.3	48.3
03:00 - 04:00	47.9	68.5	50.0	49.2	47.7	46.3
04:00 - 05:00	46.9	68.3	51.8	48.2	46.4	45.7
05:00 - 06:00	56.4	84.7	60.8	59.0	51.9	48.5
06:00 - 07:00	53.6	81.2	59.2	56.2	49.4	46.8
07:00 - 08:00	53.3	84.9	59.1	56.1	47.2	44.6
08:00 - 09:00	50.9	78.2	56.5	53.4	45.8	43.1
09:00 - 10:00	50.5	75.0	56.5	52.3	44.0	41.6
10:00 - 11:00	50.6	82.6	56.6	53.1	44.6	41.8
11:00 - 12:00	52.1	88.4	57.4	54.8	46.0	42.6
12:00 - 13:00	48.5	71.4	53.4	50.4	44.0	41.0
Leq 24 hr	51.8	88.4	56.4	54.0	49.1	47.5
มาตรฐาน^{1/}	70	115	-	-	-	-
Ldn	58.3	-	-	-	-	-

มาตรฐาน : ประกาศคณะกรรมการสิ่งแวดล้อมแห่งชาติ ฉบับที่ 15 (พ.ศ. 2540) เรื่องกำหนดมาตรฐานระดับเสียงโดยทั่วไป

ตารางที่ 3.3.2-3 (ต่อ) ผลการตรวจวัดระดับเสียง N3: บริเวณชุมชน ม.12 บ้านคลองสอง จุดที่ 1
(ตรวจวัด ณ บ้านเลขที่ 54/1 ม.12)

เวลา	ผลการตรวจวัด ; dB(A)					
	10-11 มิ.ย. 65					
	Leq	Lmax	L5	L10	L50	L90
13:00 - 14:00	48.6	86.4	56.1	52.0	43.3	39.9
14:00 - 15:00	47.9	77.9	58.1	54.6	42.7	40.4
15:00 - 16:00	48.0	77.9	55.5	52.4	43.0	40.4
16:00 - 17:00	47.8	76.8	52.9	49.9	43.0	40.8
17:00 - 18:00	54.6	83.4	59.4	56.4	46.6	42.9
18:00 - 19:00	52.8	83.8	58.0	55.1	47.5	43.8
19:00 - 20:00	55.9	87.9	59.2	57.2	55.2	54.2
20:00 - 21:00	56.2	87.9	58.3	57.1	55.6	54.4
21:00 - 22:00	63.2	89.4	67.4	64.3	54.4	53.3
22:00 - 23:00	58.9	81.7	65.7	62.1	49.2	47.1
23:00 - 00:00	48.8	56.2	51.1	50.2	48.4	47.3
00:00 - 01:00	56.8	84.6	66.8	64.5	47.9	47.0
01:00 - 02:00	54.4	83.2	59.5	58.5	47.1	46.2
02:00 - 03:00	47.1	57.0	48.3	47.9	46.9	46.1
03:00 - 04:00	45.9	52.8	47.0	46.7	45.7	45.1
04:00 - 05:00	47.1	63.9	50.1	48.7	46.5	45.8
05:00 - 06:00	52.8	86.1	57.8	56.2	49.8	47.2
06:00 - 07:00	53.5	77.9	58.2	55.9	47.8	46.0
07:00 - 08:00	54.1	83.8	60.7	57.6	47.3	44.7
08:00 - 09:00	51.3	76.7	56.7	53.0	44.9	42.1
09:00 - 10:00	48.8	74.4	53.8	50.7	43.6	41.5
10:00 - 11:00	49.2	81.9	55.1	50.7	43.4	40.7
11:00 - 12:00	49.2	84.6	57.6	53.8	43.1	40.3
12:00 - 13:00	51.8	82.6	57.9	54.0	44.5	40.1
Leq 24 hr	54.4	89.4	60.1	57.3	48.9	47.4
มาตรฐาน^{1/}	70	115	-	-	-	-
Ldn	60.4	-	-	-	-	-

มาตรฐาน : ประกาศคณะกรรมการสิ่งแวดล้อมแห่งชาติ ฉบับที่ 15 (พ.ศ. 2540) เรื่องกำหนดมาตรฐานระดับเสียงโดยทั่วไป

ตารางที่ 3.3.2-3 (ต่อ) ผลการตรวจวัดระดับเสียง N3: บริเวณชุมชน ม.12 บ้านคลองสอง จุดที่ 1
(ตรวจวัด ณ บ้านเลขที่ 54/1 ม.12)

เวลา	ผลการตรวจวัด ; dB(A)					
	11-12 มิ.ย. 65					
	Leq	Lmax	L5	L10	L50	L90
13:00 - 14:00	49.3	71.7	55.0	51.3	42.3	39.8
14:00 - 15:00	46.4	73.8	53.3	50.7	43.0	40.0
15:00 - 16:00	48.2	75.1	53.7	51.5	41.7	38.9
16:00 - 17:00	49.2	78.4	55.8	53.4	43.7	40.6
17:00 - 18:00	49.5	83.3	55.8	54.0	45.9	42.3
18:00 - 19:00	53.6	83.7	58.0	55.6	45.0	42.1
19:00 - 20:00	51.7	75.4	55.2	52.3	50.1	49.2
20:00 - 21:00	50.6	75.7	55.3	53.2	49.3	48.3
21:00 - 22:00	51.4	77.7	55.1	52.9	49.6	49.0
22:00 - 23:00	49.5	81.1	53.2	50.7	49.0	48.3
23:00 - 00:00	49.0	81.6	51.2	50.3	48.5	47.6
00:00 - 01:00	49.8	70.7	52.2	51.6	48.9	47.9
01:00 - 02:00	49.2	89.6	51.9	50.1	47.7	47.0
02:00 - 03:00	47.5	67.9	48.8	48.1	46.9	46.2
03:00 - 04:00	46.8	62.6	47.7	47.4	46.7	46.0
04:00 - 05:00	50.4	69.9	55.8	53.4	46.0	44.8
05:00 - 06:00	53.0	71.9	58.1	56.5	48.9	45.1
06:00 - 07:00	52.0	77.3	58.4	55.7	46.7	43.1
07:00 - 08:00	52.4	73.5	58.8	56.3	45.4	41.9
08:00 - 09:00	51.3	74.7	57.6	53.3	44.2	41.2
09:00 - 10:00	51.3	86.2	56.8	53.7	48.9	40.1
10:00 - 11:00	57.1	79.9	61.0	58.9	55.4	50.4
11:00 - 12:00	58.1	85.9	62.9	60.6	54.7	49.3
12:00 - 13:00	51.6	81.3	56.8	53.7	45.9	42.3
Leq 24 hr	51.8	89.6	56.7	54.3	48.7	46.0
มาตรฐาน^{1/}	70	115	-	-	-	-
Ldn	57.0	-	-	-	-	-

มาตรฐาน : ประกาศคณะกรรมการสิ่งแวดล้อมแห่งชาติ ฉบับที่ 15 (พ.ศ. 2540) เรื่องกำหนดมาตรฐานระดับเสียงโดยทั่วไป

ตารางที่ 3.3.2-3 (ต่อ) ผลการตรวจวัดระดับเสียง N3: บริเวณชุมชน ม.12 บ้านคลองสอง จุดที่ 1
(ตรวจวัด ณ บ้านเลขที่ 54/1 ม.12)

เวลา	ผลการตรวจวัด ; dB(A)					
	12-13 มิ.ย. 65					
	Leq	Lmax	L5	L10	L50	L90
13:00 - 14:00	50.3	70.2	55.3	51.8	44.3	41.9
14:00 - 15:00	50.4	74.8	55.5	52.4	44.1	41.6
15:00 - 16:00	50.2	71.0	54.3	51.3	43.9	40.5
16:00 - 17:00	50.3	71.5	56.8	53.4	45.6	42.4
17:00 - 18:00	51.2	75.0	58.8	56.1	45.1	42.0
18:00 - 19:00	50.9	80.9	56.4	54.2	46.4	43.3
19:00 - 20:00	50.0	74.4	52.4	50.9	48.9	47.8
20:00 - 21:00	50.3	86.7	52.2	51.3	49.7	48.8
21:00 - 22:00	50.6	75.8	54.6	51.5	49.3	48.4
22:00 - 23:00	50.1	72.1	52.7	51.3	49.0	47.9
23:00 - 00:00	48.6	80.1	53.1	49.3	47.0	45.6
00:00 - 01:00	50.2	75.9	52.3	51.0	47.3	46.2
01:00 - 02:00	54.3	84.9	62.8	61.0	46.6	45.6
02:00 - 03:00	46.1	62.6	47.6	47.1	45.8	45.0
03:00 - 04:00	45.5	73.7	47.6	46.7	44.9	44.2
04:00 - 05:00	46.3	61.4	50.1	48.8	45.0	44.0
05:00 - 06:00	56.8	84.3	64.1	61.2	49.0	46.0
06:00 - 07:00	52.5	78.3	58.5	54.0	47.6	45.5
07:00 - 08:00	51.4	78.0	56.4	53.2	47.0	44.3
08:00 - 09:00	48.7	74.1	55.8	52.5	45.2	42.7
09:00 - 10:00	50.6	80.0	56.5	53.6	45.5	42.0
10:00 - 11:00	49.3	78.6	55.7	52.5	42.4	39.9
11:00 - 12:00	48.5	80.9	54.1	51.2	41.9	39.3
12:00 - 13:00	47.3	73.9	52.9	48.7	41.6	38.5
Leq 24 hr	50.8	86.7	56.7	54.0	46.5	44.8
มาตรฐาน^{1/}	70	115	-	-	-	-
Ldn	57.9	-	-	-	-	-

มาตรฐาน : ประกาศคณะกรรมการสิ่งแวดล้อมแห่งชาติ ฉบับที่ 15 (พ.ศ. 2540) เรื่องกำหนดมาตรฐานระดับเสียงโดยทั่วไป

ตารางที่ 3.3.2-3 (ต่อ) ผลการตรวจวัดระดับเสียง N3: บริเวณชุมชน ม.12 บ้านคลองสอง จุดที่ 1
(ตรวจวัด ณ บ้านเลขที่ 54/1 ม.12)

เวลา	ผลการตรวจวัด ; dB(A)					
	13-14 มิ.ย. 65					
	Leq	Lmax	L5	L10	L50	L90
13:00 - 14:00	50.9	76.2	58.4	56.4	44.6	40.4
14:00 - 15:00	51.5	76.8	57.4	54.5	45.9	42.2
15:00 - 16:00	50.4	84.0	55.6	53.7	47.4	44.4
16:00 - 17:00	51.1	73.6	57.6	54.3	47.7	44.5
17:00 - 18:00	51.9	76.6	60.4	57.0	48.5	44.7
18:00 - 19:00	58.2	83.3	60.6	59.3	48.6	44.6
19:00 - 20:00	61.8	81.3	65.8	63.1	50.9	49.5
20:00 - 21:00	52.9	84.0	56.6	53.6	49.7	48.8
21:00 - 22:00	54.1	87.2	58.8	55.1	50.3	49.6
22:00 - 23:00	49.7	65.1	51.3	50.4	49.3	48.6
23:00 - 00:00	48.9	68.4	51.1	49.3	48.2	47.4
00:00 - 01:00	47.7	91.1	53.1	51.4	47.1	45.9
01:00 - 02:00	46.0	57.9	47.1	46.8	45.8	45.2
02:00 - 03:00	48.9	80.5	60.6	58.7	46.1	45.1
03:00 - 04:00	46.4	79.2	52.1	51.0	44.4	43.3
04:00 - 05:00	47.6	67.3	49.4	48.3	46.3	45.4
05:00 - 06:00	52.5	89.9	59.8	56.9	50.2	47.7
06:00 - 07:00	53.6	82.0	58.9	55.9	49.4	46.2
07:00 - 08:00	52.1	76.4	59.8	56.2	46.9	44.1
08:00 - 09:00	51.0	84.8	56.6	53.7	45.1	42.7
09:00 - 10:00	49.9	81.0	54.0	51.0	43.8	41.1
10:00 - 11:00	49.4	73.9	55.7	53.1	43.6	40.4
11:00 - 12:00	50.2	75.3	59.3	53.0	42.8	39.2
12:00 - 13:00	49.2	74.4	54.2	50.6	42.1	39.1
Leq 24 hr	53.0	91.1	58.3	55.6	47.5	45.6
มาตรฐาน^{1/}	70	115	-	-	-	-
Ldn	57.2	-	-	-	-	-

มาตรฐาน : ประกาศคณะกรรมการสิ่งแวดล้อมแห่งชาติ ฉบับที่ 15 (พ.ศ. 2540) เรื่องกำหนดมาตรฐานระดับเสียงโดยทั่วไป

ตารางที่ 3.3.2-3 (ต่อ) ผลการตรวจวัดระดับเสียง N3: บริเวณชุมชน ม.12 บ้านคลองสอง จุดที่ 1
(ตรวจวัด ณ บ้านเลขที่ 54/1 ม.12)

เวลา	ผลการตรวจวัด ; dB(A)					
	14-15 มิ.ย. 65					
	Leq	Lmax	L5	L10	L50	L90
13:00 - 14:00	49.2	72.1	55.4	52.7	46.9	43.8
14:00 - 15:00	49.6	79.1	55.6	52.2	44.9	41.5
15:00 - 16:00	50.4	74.2	54.7	51.0	43.1	39.7
16:00 - 17:00	50.7	82.3	54.8	51.1	44.3	41.1
17:00 - 18:00	52.6	76.3	58.0	56.6	44.4	41.3
18:00 - 19:00	50.8	80.0	56.6	54.2	45.2	42.3
19:00 - 20:00	50.8	73.1	55.0	52.0	49.0	47.9
20:00 - 21:00	48.3	69.1	51.6	49.4	47.4	46.7
21:00 - 22:00	48.3	74.7	51.0	48.7	46.6	46.0
22:00 - 23:00	47.8	83.6	55.5	52.4	47.0	46.3
23:00 - 00:00	46.1	77.3	49.4	47.9	45.7	45.0
00:00 - 01:00	47.5	60.4	53.0	51.8	45.6	44.8
01:00 - 02:00	44.8	58.5	45.6	45.3	44.5	43.9
02:00 - 03:00	44.5	63.8	45.3	45.1	44.3	43.6
03:00 - 04:00	44.1	65.9	45.3	44.8	43.9	43.1
04:00 - 05:00	46.4	73.4	53.9	49.1	44.8	44.2
05:00 - 06:00	51.9	74.6	57.9	55.1	48.8	46.2
06:00 - 07:00	52.3	78.8	57.7	54.9	49.3	46.2
07:00 - 08:00	51.7	80.0	59.9	55.2	47.3	44.2
08:00 - 09:00	51.2	70.1	56.8	54.2	46.2	43.0
09:00 - 10:00	50.6	83.1	56.5	54.1	44.7	41.7
10:00 - 11:00	49.0	84.8	54.5	51.6	44.5	41.7
11:00 - 12:00	49.6	82.2	58.4	54.3	44.0	40.8
12:00 - 13:00	50.7	80.6	56.6	54.0	48.7	40.2
Leq 24 hr	49.7	84.8	55.5	52.6	46.3	44.1
มาตรฐาน^{1/}	70	115	-	-	-	-
Ldn	55.1	-	-	-	-	-

มาตรฐาน : ประกาศคณะกรรมการสิ่งแวดล้อมแห่งชาติ ฉบับที่ 15 (พ.ศ. 2540) เรื่องกำหนดมาตรฐานระดับเสียงโดยทั่วไป

ตารางที่ 3.3.2-4 ผลการตรวจวัดระดับเสียง N4: บริเวณชุมชน ม.12 บ้านคลองสอง จุดที่ 2
(ตรวจวัด ณ บ้านเลขที่ 60 ม.12)

เวลา	ผลการตรวจวัด ; dB(A)					
	8-9 มิ.ย. 65					
	Leq	Lmax	L5	L10	L50	L90
14:00 - 15:00	49.6	78.3	57.2	54.2	43.3	39.3
15:00 - 16:00	50.6	75.3	56.5	53.2	42.8	39.5
16:00 - 17:00	50.9	77.1	57.6	54.5	45.4	41.7
17:00 - 18:00	51.1	72.3	55.3	53.2	48.4	45.4
18:00 - 19:00	47.8	67.2	52.5	49.9	46.2	42.7
19:00 - 20:00	52.7	66.1	54.0	53.6	52.5	51.4
20:00 - 21:00	50.7	61.4	52.2	51.7	50.5	49.6
21:00 - 22:00	50.4	66.0	53.8	53.1	49.8	47.9
22:00 - 23:00	50.1	65.3	54.8	53.6	49.6	48.1
23:00 - 00:00	49.1	61.3	50.8	50.1	48.9	47.8
00:00 - 01:00	47.9	62.3	49.3	49.0	47.5	46.6
01:00 - 02:00	47.0	54.8	48.7	48.1	46.8	45.7
02:00 - 03:00	51.5	66.6	53.7	53.3	51.2	49.4
03:00 - 04:00	55.1	67.5	57.4	56.6	54.6	52.5
04:00 - 05:00	55.5	67.7	58.3	57.1	55.0	52.9
05:00 - 06:00	55.7	74.1	60.7	59.1	52.8	49.2
06:00 - 07:00	55.6	76.0	61.0	59.1	50.9	45.6
07:00 - 08:00	53.0	73.7	58.9	56.5	47.1	42.2
08:00 - 09:00	51.4	72.4	58.9	56.2	44.6	39.6
09:00 - 10:00	50.4	74.8	57.8	55.2	44.8	38.7
10:00 - 11:00	50.5	75.1	56.7	53.6	42.6	38.0
11:00 - 12:00	48.5	73.2	55.4	52.4	41.8	37.7
12:00 - 13:00	49.5	71.4	56.8	53.9	42.3	37.7
13:00 - 14:00	48.2	73.9	54.4	51.5	42.7	38.9
Leq 24 hr	51.7	78.3	56.6	54.6	49.4	47.1
มาตรฐาน^{1/}	70	115	-	-	-	-
Ldn	59.3	-	-	-	-	-

มาตรฐาน : ประกาศคณะกรรมการสิ่งแวดล้อมแห่งชาติ ฉบับที่ 15 (พ.ศ. 2540) เรื่องกำหนดมาตรฐานระดับเสียงโดยทั่วไป

ตารางที่ 3.3.2-4 (ต่อ) ผลการตรวจวัดระดับเสียง N4: บริเวณชุมชน ม.12 บ้านคลองสอง จุดที่ 2
(ตรวจวัด ณ บ้านเลขที่ 60 ม.12)

เวลา	ผลการตรวจวัด ; dB(A)					
	9-10 มิ.ย. 65					
	Leq	Lmax	L5	L10	L50	L90
14:00 - 15:00	48.1	74.9	57.0	53.7	43.0	40.1
15:00 - 16:00	51.3	71.7	57.9	55.5	43.6	40.7
16:00 - 17:00	50.7	71.4	56.2	52.7	45.2	41.8
17:00 - 18:00	52.2	76.3	57.8	54.1	46.0	42.4
18:00 - 19:00	48.7	70.0	53.3	51.5	45.4	43.2
19:00 - 20:00	54.6	68.0	57.3	56.7	54.0	51.2
20:00 - 21:00	56.3	61.8	58.0	57.8	56.0	52.2
21:00 - 22:00	56.5	70.2	58.0	57.8	56.1	54.8
22:00 - 23:00	55.7	69.4	58.1	57.7	55.2	53.3
23:00 - 00:00	54.4	67.9	56.0	55.6	54.0	52.7
00:00 - 01:00	47.5	56.3	48.7	48.3	47.3	46.7
01:00 - 02:00	47.2	62.5	49.5	48.4	46.9	46.2
02:00 - 03:00	55.1	59.5	57.0	56.8	54.6	52.5
03:00 - 04:00	55.2	67.5	57.4	56.8	55.0	53.0
04:00 - 05:00	54.8	68.6	57.3	56.3	54.3	52.3
05:00 - 06:00	56.3	72.6	61.2	59.6	54.4	51.1
06:00 - 07:00	54.8	73.2	61.1	58.7	49.8	45.8
07:00 - 08:00	52.0	76.8	58.5	56.1	46.9	42.5
08:00 - 09:00	52.9	83.9	58.4	56.3	52.6	41.7
09:00 - 10:00	50.2	70.9	56.2	53.6	43.3	40.0
10:00 - 11:00	50.1	73.3	56.7	53.8	43.3	39.6
11:00 - 12:00	49.4	73.6	54.3	51.7	42.5	39.5
12:00 - 13:00	50.7	70.5	56.9	54.0	42.1	38.7
13:00 - 14:00	50.7	72.4	55.9	53.1	43.6	40.4
Leq 24 hr	53.2	83.9	57.3	55.7	51.6	49.1
มาตรฐาน^{1/}	70	115	-	-	-	-
Ldn	60.5	-	-	-	-	-

มาตรฐาน : ประกาศคณะกรรมการสิ่งแวดล้อมแห่งชาติ ฉบับที่ 15 (พ.ศ. 2540) เรื่องกำหนดมาตรฐานระดับเสียงโดยทั่วไป

ตารางที่ 3.3.2-4 (ต่อ) ผลการตรวจวัดระดับเสียง N4: บริเวณชุมชน ม.12 บ้านคลองสอง จุดที่ 2
(ตรวจวัด ณ บ้านเลขที่ 60 ม.12)

เวลา	ผลการตรวจวัด ; dB(A)					
	10-11 มิ.ย. 65					
	Leq	Lmax	L5	L10	L50	L90
14:00 - 15:00	51.2	75.9	58.1	55.0	44.4	41.4
15:00 - 16:00	50.2	78.9	56.4	53.9	43.3	40.0
16:00 - 17:00	53.8	73.4	57.9	55.6	44.7	41.2
17:00 - 18:00	51.3	74.4	56.6	54.5	45.4	42.0
18:00 - 19:00	50.3	71.4	55.7	53.7	46.9	42.6
19:00 - 20:00	54.6	63.4	56.6	55.8	54.2	52.8
20:00 - 21:00	56.8	68.2	58.5	57.7	56.4	54.8
21:00 - 22:00	49.8	66.1	52.6	51.5	49.0	47.7
22:00 - 23:00	50.3	68.6	55.4	53.6	49.1	47.3
23:00 - 00:00	49.0	65.8	50.1	49.8	48.7	47.9
00:00 - 01:00	48.2	67.9	49.5	49.0	47.9	47.0
01:00 - 02:00	46.4	57.5	48.7	48.1	46.0	44.4
02:00 - 03:00	46.2	54.6	47.7	47.3	46.0	45.0
03:00 - 04:00	49.7	67.0	52.4	51.1	48.7	46.9
04:00 - 05:00	50.2	65.8	54.5	52.2	48.2	46.3
05:00 - 06:00	55.3	72.1	60.7	59.0	52.5	48.9
06:00 - 07:00	54.5	78.3	60.8	58.3	50.2	46.1
07:00 - 08:00	53.1	74.7	58.6	56.6	48.4	43.8
08:00 - 09:00	53.2	78.6	59.8	55.6	45.0	40.3
09:00 - 10:00	53.9	74.8	60.9	56.9	44.6	38.9
10:00 - 11:00	50.7	77.8	58.2	54.8	42.0	37.8
11:00 - 12:00	49.6	74.8	55.1	52.7	40.2	37.2
12:00 - 13:00	50.6	70.7	56.6	52.9	41.4	37.1
13:00 - 14:00	50.7	72.2	56.5	52.0	40.8	38.1
Leq 24 hr	52.0	78.9	57.1	54.6	48.9	46.7
มาตรฐาน^{1/}	70	115	-	-	-	-
Ldn	57.7	-	-	-	-	-

มาตรฐาน : ประกาศคณะกรรมการสิ่งแวดล้อมแห่งชาติ ฉบับที่ 15 (พ.ศ. 2540) เรื่องกำหนดมาตรฐานระดับเสียงโดยทั่วไป

ตารางที่ 3.3.2-4 (ต่อ) ผลการตรวจวัดระดับเสียง N4: บริเวณชุมชน ม.12 บ้านคลองสอง จุดที่ 2
(ตรวจวัด ณ บ้านเลขที่ 60 ม.12)

เวลา	ผลการตรวจวัด ; dB(A)					
	11-12 มิ.ย. 65					
	Leq	Lmax	L5	L10	L50	L90
14:00 - 15:00	50.4	69.6	55.2	52.2	44.0	40.6
15:00 - 16:00	50.1	72.4	56.4	53.2	42.6	38.6
16:00 - 17:00	50.7	73.2	58.0	54.1	44.4	40.5
17:00 - 18:00	48.8	73.7	55.5	51.6	43.0	39.2
18:00 - 19:00	47.9	72.5	53.7	51.0	45.1	41.0
19:00 - 20:00	51.5	62.8	54.3	53.6	51.3	49.6
20:00 - 21:00	48.8	59.5	50.6	49.8	48.5	47.6
21:00 - 22:00	49.1	64.3	51.2	50.0	48.7	47.9
22:00 - 23:00	48.9	67.9	51.3	49.7	48.1	47.0
23:00 - 00:00	50.4	82.1	54.9	52.7	48.2	47.0
00:00 - 01:00	51.1	65.9	56.2	54.6	48.9	47.6
01:00 - 02:00	48.2	63.3	50.7	49.5	47.8	46.8
02:00 - 03:00	48.2	67.6	52.2	50.1	47.6	46.7
03:00 - 04:00	47.1	66.9	51.4	48.0	45.7	45.0
04:00 - 05:00	49.8	65.6	56.4	53.2	45.2	44.0
05:00 - 06:00	54.9	69.4	60.1	58.6	52.0	46.8
06:00 - 07:00	54.2	74.4	60.2	57.9	48.6	42.2
07:00 - 08:00	54.1	79.2	63.6	61.2	48.8	41.2
08:00 - 09:00	52.8	72.1	58.9	56.3	45.6	40.2
09:00 - 10:00	52.4	77.0	58.8	56.0	45.7	40.0
10:00 - 11:00	52.1	73.4	58.8	55.3	45.9	41.2
11:00 - 12:00	53.2	83.2	58.5	56.3	51.4	43.2
12:00 - 13:00	53.0	78.0	60.1	56.9	46.4	40.9
13:00 - 14:00	52.4	79.3	57.2	54.5	44.5	39.6
Leq 24 hr	51.4	83.2	57.4	54.9	47.7	44.8
มาตรฐาน^{1/}	70	115	-	-	-	-
Ldn	57.6	-	-	-	-	-

มาตรฐาน : ประกาศคณะกรรมการสิ่งแวดล้อมแห่งชาติ ฉบับที่ 15 (พ.ศ. 2540) เรื่องกำหนดมาตรฐานระดับเสียงโดยทั่วไป

ตารางที่ 3.3.2-4 (ต่อ) ผลการตรวจวัดระดับเสียง N4: บริเวณชุมชน ม.12 บ้านคลองสอง จุดที่ 2
(ตรวจวัด ณ บ้านเลขที่ 60 ม.12)

เวลา	ผลการตรวจวัด ; dB(A)					
	12-13 มิ.ย. 65					
	Leq	Lmax	L5	L10	L50	L90
14:00 - 15:00	50.6	72.8	56.7	53.8	42.8	38.7
15:00 - 16:00	50.1	73.0	56.7	53.7	43.2	37.6
16:00 - 17:00	50.7	74.4	56.9	54.1	43.8	40.0
17:00 - 18:00	48.1	79.0	54.3	51.1	44.0	41.4
18:00 - 19:00	49.2	79.1	55.2	52.6	46.9	43.2
19:00 - 20:00	52.2	67.7	54.4	53.6	51.4	50.2
20:00 - 21:00	53.1	66.7	54.2	54.0	52.7	51.8
21:00 - 22:00	52.6	57.5	54.0	53.7	52.4	51.7
22:00 - 23:00	48.4	91.6	50.0	49.6	48.0	46.8
23:00 - 00:00	48.6	70.0	53.1	50.5	47.6	46.6
00:00 - 01:00	49.3	71.6	54.8	52.3	47.9	46.9
01:00 - 02:00	49.0	72.0	50.7	50.1	48.4	47.0
02:00 - 03:00	48.6	58.2	50.2	49.9	48.3	47.0
03:00 - 04:00	47.8	64.4	50.0	48.9	47.2	45.7
04:00 - 05:00	49.2	67.2	53.1	51.1	47.7	45.2
05:00 - 06:00	54.4	73.6	60.2	58.6	50.8	48.0
06:00 - 07:00	53.4	83.7	58.9	56.9	50.6	48.0
07:00 - 08:00	52.7	77.3	58.2	56.0	48.9	45.7
08:00 - 09:00	50.2	72.1	57.0	53.9	43.6	39.6
09:00 - 10:00	49.4	68.7	55.9	53.2	42.0	38.1
10:00 - 11:00	48.7	69.7	56.0	52.7	41.9	37.9
11:00 - 12:00	48.5	70.9	54.5	51.0	41.3	37.3
12:00 - 13:00	49.1	74.7	55.6	52.9	42.8	39.2
13:00 - 14:00	48.7	74.5	53.1	49.8	41.4	39.1
Leq 24 hr	50.6	91.6	55.5	53.4	47.9	46.1
มาตรฐาน^{1/}	70	115	-	-	-	-
Ldn	56.9	-	-	-	-	-

มาตรฐาน : ประกาศคณะกรรมการสิ่งแวดล้อมแห่งชาติ ฉบับที่ 15 (พ.ศ. 2540) เรื่องกำหนดมาตรฐานระดับเสียงโดยทั่วไป

ตารางที่ 3.3.2-4 (ต่อ) ผลการตรวจวัดระดับเสียง N4: บริเวณชุมชน ม.12 บ้านคลองสอง จุดที่ 2
(ตรวจวัด ณ บ้านเลขที่ 60 ม.12)

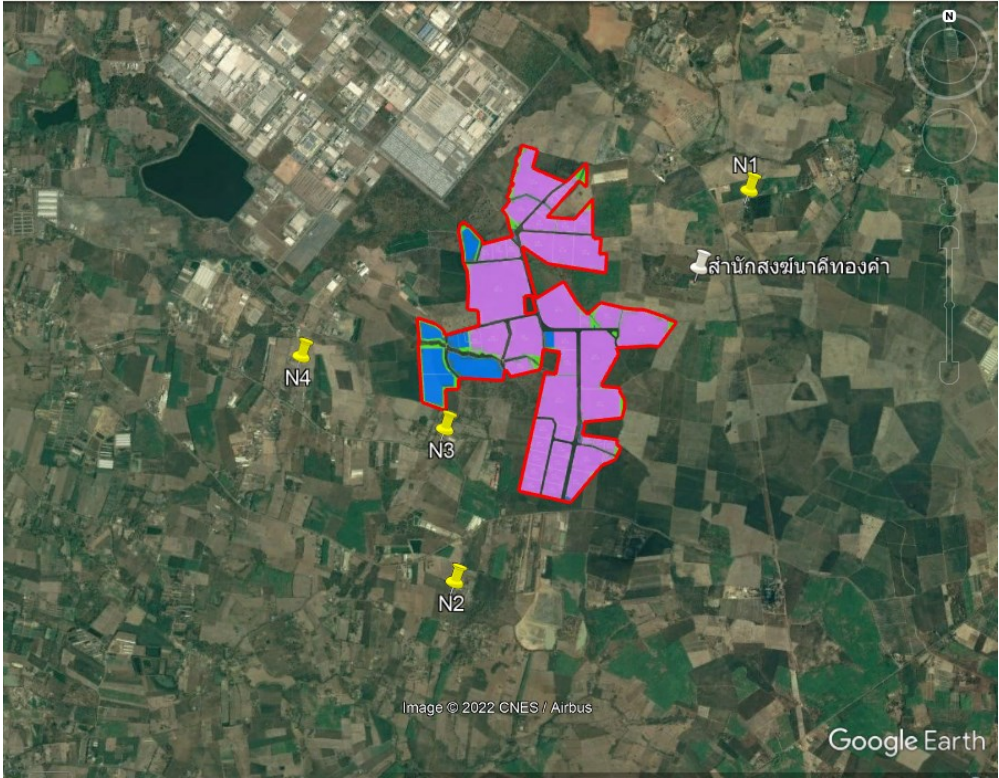




เวลา	ผลการตรวจวัด ; dB(A)					
	13-14 มิ.ย. 65					
	Leq	Lmax	L5	L10	L50	L90
14:00 - 15:00	47.6	75.7	56.2	52.3	41.6	38.2
15:00 - 16:00	48.7	70.8	56.7	54.1	44.8	40.5
16:00 - 17:00	49.0	69.2	54.9	52.5	43.8	40.2
17:00 - 18:00	49.0	73.5	55.5	53.3	44.3	40.4
18:00 - 19:00	49.1	84.5	54.8	51.3	45.8	44.1
19:00 - 20:00	51.6	64.0	53.8	53.0	51.2	50.4
20:00 - 21:00	50.9	75.9	52.9	52.2	50.5	49.6
21:00 - 22:00	51.3	61.3	53.8	52.9	50.9	49.6
22:00 - 23:00	49.2	60.0	50.3	50.1	48.7	48.0
23:00 - 00:00	50.6	62.9	55.5	54.4	48.6	47.3
00:00 - 01:00	48.1	61.7	52.2	51.3	47.7	46.7
01:00 - 02:00	47.2	72.1	49.3	48.4	46.6	45.6
02:00 - 03:00	47.2	66.7	51.1	49.0	46.5	45.3
03:00 - 04:00	45.0	64.9	49.1	47.6	44.5	43.4
04:00 - 05:00	48.4	66.8	54.1	51.5	45.1	43.7
05:00 - 06:00	54.4	72.7	59.9	58.1	50.9	45.7
06:00 - 07:00	54.2	77.5	60.0	57.9	48.9	44.3
07:00 - 08:00	51.5	79.0	58.1	55.7	46.4	42.6
08:00 - 09:00	50.9	78.8	57.7	54.8	44.0	40.0
09:00 - 10:00	49.9	73.8	56.3	53.0	41.8	38.2
10:00 - 11:00	50.3	82.8	57.1	54.3	43.6	39.0
11:00 - 12:00	48.0	73.2	55.1	51.8	40.4	37.0
12:00 - 13:00	48.1	71.8	53.8	51.2	43.3	40.4
13:00 - 14:00	50.3	78.3	56.2	53.6	47.2	44.2
Leq 24 hr	50.2	84.5	55.7	53.4	47.2	45.1
มาตรฐาน^{1/}	70	115	-	-	-	-
Ldn	56.8	-	-	-	-	-

มาตรฐาน : ประกาศคณะกรรมการสิ่งแวดล้อมแห่งชาติ ฉบับที่ 15 (พ.ศ. 2540) เรื่องกำหนดมาตรฐานระดับเสียงโดยทั่วไป

ตารางที่ 3.3.2-4 (ต่อ) ผลการตรวจวัดระดับเสียง N4: บริเวณชุมชน ม.12 บ้านคลองสอง จุดที่ 2
(ตรวจวัด ณ บ้านเลขที่ 60 ม.12)

เวลา	ผลการตรวจวัด , dB(A)					
	14-15 มิ.ย. 65					
	Leq	Lmax	L5	L10	L50	L90
14:00 - 15:00	49.4	70.6	56.7	53.9	44.7	40.9
15:00 - 16:00	48.8	72.8	55.3	52.6	44.9	41.7
16:00 - 17:00	50.4	70.1	56.9	53.7	43.1	40.2
17:00 - 18:00	49.0	71.8	55.5	52.3	43.2	40.3
18:00 - 19:00	49.0	74.6	54.7	52.9	45.4	41.7
19:00 - 20:00	50.9	70.9	53.3	51.9	50.6	49.6
20:00 - 21:00	48.9	61.5	50.0	49.7	48.7	48.1
21:00 - 22:00	48.7	69.9	51.9	50.0	48.5	47.6
22:00 - 23:00	48.1	58.8	49.3	49.0	47.9	47.2
23:00 - 00:00	47.8	60.3	51.9	50.1	46.6	45.6
00:00 - 01:00	46.2	65.3	50.3	48.6	45.5	44.5
01:00 - 02:00	45.5	53.6	46.6	46.3	45.3	44.7
02:00 - 03:00	46.1	65.1	49.9	47.7	45.3	44.5
03:00 - 04:00	45.4	62.0	47.3	46.1	44.9	44.1
04:00 - 05:00	47.0	66.5	52.0	49.8	44.5	43.2
05:00 - 06:00	54.4	74.6	59.3	57.8	52.1	46.7
06:00 - 07:00	55.5	76.1	61.4	59.4	50.4	44.5
07:00 - 08:00	53.7	73.6	60.1	57.7	47.8	42.8
08:00 - 09:00	51.9	75.3	58.5	55.4	44.4	40.1
09:00 - 10:00	49.9	74.9	56.3	53.2	43.1	39.6
10:00 - 11:00	49.6	86.9	64.9	57.6	42.3	38.0
11:00 - 12:00	51.1	69.9	58.0	54.0	41.8	38.2
12:00 - 13:00	49.9	80.9	55.3	52.6	45.7	40.2
13:00 - 14:00	53.5	94.9	59.5	56.9	50.2	46.5
Leq 24 hr	50.5	94.9	57.2	54.0	47.1	44.5
มาตรฐาน^{1/}	70	115	-	-	-	-
Ldn	56.7	-	-	-	-	-

มาตรฐาน : ประกาศคณะกรรมการสิ่งแวดล้อมแห่งชาติ ฉบับที่ 15 (พ.ศ. 2540) เรื่องกำหนดมาตรฐานระดับเสียงโดยทั่วไป

	
	
<p>N1 : สำนักงานศุนาติทองคำ (ตรวจวัด ณ บ้านเลขที่ 124/3 ม.11 ต.หัวสำโรง)</p>	<p>N2 : บริเวณ ม.13 บ้านคลองหนึ่ง (ตรวจวัด ณ รพ.สต.บ้านคลองหนึ่ง)</p>
	
<p>N3 : บริเวณชุมชน ม.12 บ้านคลองสอง จุดที่ 1 (ตรวจวัด ณ บ้านเลขที่ 54/1 ม.12)</p>	<p>N4 : บริเวณชุมชน ม.12 บ้านคลองสอง จุดที่ 2 (ตรวจวัด ณ บ้านเลขที่ 60 ม.12)</p>
<p>รูปที่ 3.3.2-1 ตำแหน่งและการตรวจวัดระดับเสียง</p>	

2) ผลการตรวจวัดระดับเสียงที่ผ่านมา

จากการตรวจวัดระดับเสียง ตามมาตรการติดตามตรวจสอบผลกระทบสิ่งแวดล้อมที่ผ่านมา พบว่า ผลการตรวจวัดมีค่าอยู่ในเกณฑ์มาตรฐานกำหนดอย่างต่อเนื่อง การเปรียบเทียบผลการตรวจวัดแสดงดังตารางที่ 3.3.2-5

ตารางที่ 3.3.2-5 ผลการตรวจวัดระดับเสียงในชุมชนที่ผ่านมา

ตำแหน่งตรวจวัด	วันที่ตรวจวัด	ผลการตรวจวัด : เดซิเบล (เอ)				
		รายชั่วโมง		เฉลี่ย 24 ชั่วโมง		
		Leq 1 hr	L90	Leq 24 hr	Lmax	Ldn
บริเวณสำนักสงฆ์นาคันทองคำ (N1)	8-15 มิ.ย. 65	39.0-56.9	35.4-50.4	48.4-50.1	99.9	52.9-56.0
บริเวณ ม.13 บ้านคลองหนึ่ง (N2)	8-15 มิ.ย. 65	40.2-61.3	38.2-59.6	49.2-53.4	90.5	54.1-57.1
บริเวณชุมชน ม.12 บ้านคลองสอง จุดที่ 1 (N3)	15-22 ธ.ค. 64	40.3-53.6	38.9-46.3	48.1-49.2	92.4	52.3-54.1
	8-15 มิ.ย. 65	44.1-63.2	38.5-54.4	49.7-54.4	91.1	55.1-60.4
บริเวณชุมชน ม.12 บ้านคลองสอง จุดที่ 2 (N4)	8-15 มิ.ย. 65	45.0-56.8	37.0-54.8	50.2-53.2	94.9	56.7-60.5
มาตรฐาน		-	-	70.0	115.0	-

มาตรฐาน : ประกาศคณะกรรมการสิ่งแวดล้อมแห่งชาติ ฉบับที่ 15 (พ.ศ. 2540) เรื่องกำหนดมาตรฐานระดับเสียงโดยทั่วไป